

‘WE MAKE YOUR WORK EASIER’
‘МЫ ОБЛЕГЧАЕМ ВАШУ РАБОТУ’



SOLUTION PROVIDER...
...ПОСТАВЩИК РЕШЕНИЙ

MED PLAN
ENGINEERING AG

CLEAR CORE COMPETENCIES

ОСНОВНАЯ СФЕРА ДЕЯТЕЛЬНОСТИ



MedPlan Engineering offers its customers high-quality services in three clearly defined core areas. First, MedPlan Engineering implements standard solutions for operating rooms based on the OR1™ concept.

Second, MedPlan Engineering is an expert partner for comprehensive, integrated operating room concepts that meet today's high demands – from optimizing surgical procedures and technical networking in the operating room to ensuring ergonomic work sites.

The solutions provided by the Schaffhausen based company are precisely tailored to the needs of each individual hospital. In addition, the solutions are always modular in design to maintain flexibility in terms of system expansion. The third MedPlan Engineering competence area involves workflow concepts: Specialists analyse workflow, prepare customer-oriented recommendations and thus facilitate improvements in efficiency.

МедПлан Инжиниринг предлагает своим клиентам высококачественные услуги в трех определенных сферах деятельности. Во-первых, МедПлан Инжиниринг реализует стандартные решения для операционных залов, основываясь на концепции OR1™.

МедПлан Инжиниринг - это компетентный партнер для создания целостного интегрированного плана операционного зала, который отвечает высоким требованиям современного времени – благодаря возможности оптимизации хода операции, начиная с технического оснащения и заканчивая эргономичными рабочими местами. Решения предпринимателей из Шаффхаузена соответствуют точным индивидуальным требованиям соответствующих больниц. К тому же решения строятся всегда модульно, чтобы сохранить гибкое расширение системы. В-третьих, в компетенцию МедПлан Инжиниринг входит создание плана автоматизированной системы управления производственным процессом и контроля всех его этапов: анализирование экспертами, разработка рекомендаций, соответствующих требованиям заказчика и предоставление возможности улучшения экономической эффективности.



CUSTOMISED PLANNING AND CONSTRUCTION
РАЗРАБОТКА ИНДИВИДУАЛЬНОГО
ПРОЕКТА И ПРОИЗВОДСТВО РАБОТ

MedPlan Engineering AG offers modular services packages for numerous business areas in the role of general or total contractor, general planner or even as turnkey provider.

With the MedPlan service platform a wide variety of international health care projects can be realised.

МедПлан Инжиниринг предлагает Вам модульный пакет услуг для различных сфер деятельности, таких как генеральный подрядчик, общий предприниматель или генеральный проектировщик, также и для проектов строительства "под ключ".

С помощью МедПлан, как платформы услуг, были осуществлены различные проекты всеобщего здравоохранения.

- | | | | |
|-------------------------|----------------------|---------------------------------|------------------------|
| - Operating rooms | - Patient rooms | - Операционные залы | - Палаты пациентов |
| - Operating departments | - Nurse station | - Операционные отделения | - Стационары |
| - Light concepts | - Patient bath rooms | - Концепция освещения | - Ванные для пациентов |
| - Door and wall systems | - Material concepts | - Двери/Стены | - Подбор материалов |
| - Induction rooms | - Hygiene | - Руководство | - Санитария |
| - OR Management | | - Операционные посты управления | |



MEDSPACE MODUL 1

CONSULTING

Analysis of current operating procedures
Development of process and architecture related improvement possibilities.

КОНСАЛТИНГ

Анализ существующих производственных процессов

Развитие процессуальных и архитектурных возможностей оптимизации.



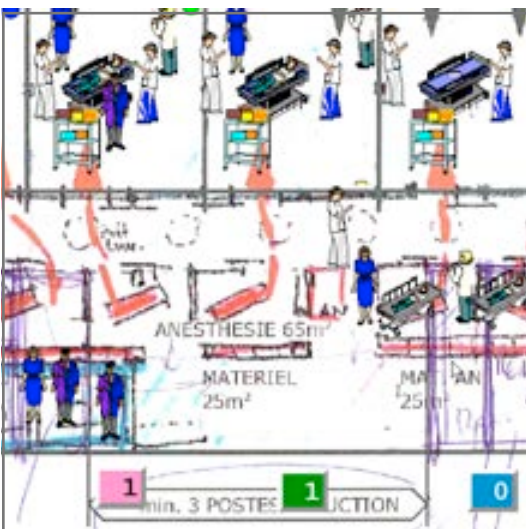
MEDSPACE MODUL 2

WORKFLOW

Drawing of workflows, material and personnel flows in different versions in order to develop the ideal workflow concept.

АВТОМАТИЗИРОВАННАЯ СИСТЕМА УПРАВЛЕНИЯ ПРОИЗВОДСТВЕННЫМ ПРОЦЕССОМ И КОНТРОЛЯ ВСЕХ ЕГО ЭТАПОВ

Производственный процесс, технологический процесс и процесс персонализации в различных вариантах эскизируются для того, чтобы найти оптимальное решение.



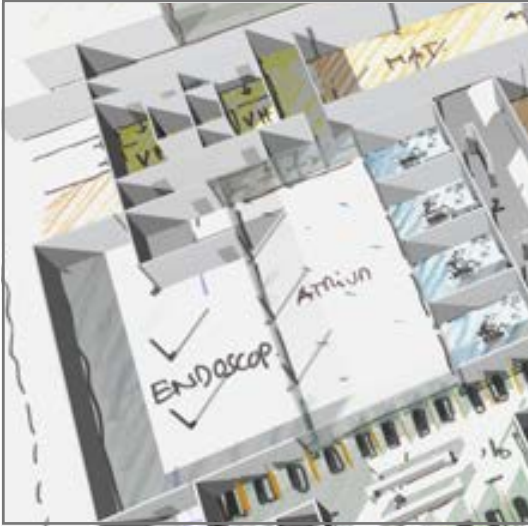
MEDSPACE MODUL 3

ANALYSIS WITH MEDSIMULATION®

MedSimulation® allows combining reference figures (hospital specific or general) with developed process flows and layouts to visualise future operational procedures in order to analyze and identify possible bottlenecks. MedSimulation® is our own developed software system.

АНАЛИЗ МЕДИЦИНСКОЙ СИМУЛЯЦИИ

Мы можем при помощи показателей (госпиталей и эмпирических данных), а также разработанных автоматизированных систем управления производственным процессом и контроля всех его этапов, представить ожидаемые производственные процессы и вовремя распознать возможные дефициты. Для этого мы применяем специально разработанную программу медицинской симуляции.



MEDSPACE MODUL 4

CONCEPT

Development of first 3D concepts drawings based on results of MedSimulation® to ensure commonly shared understanding.

ПРОГРАММА

При помощи достижений медсимуляций и/или требований застройщика мы создаем эскизный проект (по желанию в нескольких вариантах), также с элементами визуализации - 3D.



MEDSPACE MODUL 5

VISUALISATION

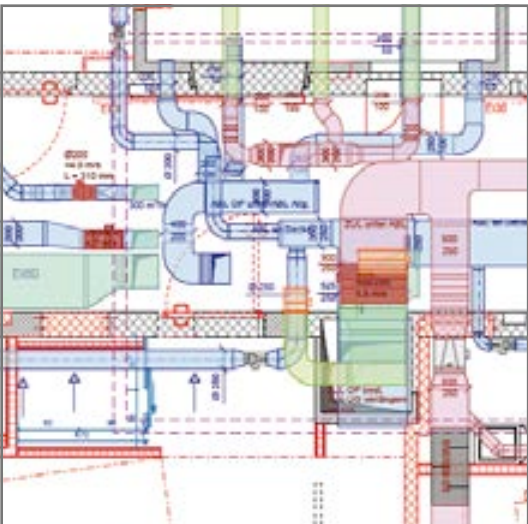
To further generate common understanding among parties involved in the project:

3D visualisation / 3D movies

ВИЗУАЛИЗАЦИЯ

Для дальнейшего создания общего понимания между сторонами, участвующими в проекте, будут использованы:

3D-Визуализация / 3D фильмы



MEDSPACE MODUL 6

EXECUTION AND COORDINATING PLANNING

Planning and coordination of the planning phase, scheduling, cost and quality assurance together with specialised planners.

ПЛАНИРОВАНИЕ И ОСУЩЕСТВЛЕНИЕ

Планирование и координация планирования этапа, определение сроков, расхода и качество гарантируемые специализированными планировщиками.



MEDSPACE MODUL 7

PRODUCT-DEVELOPMENT

Development of project specific, customised products (e.g. furniture systems).

РАЗРАБОТКА ПРОДУКТА

Мы разрабатываем для Вас специальное исполнение, которые производится по Вашим требованиям.



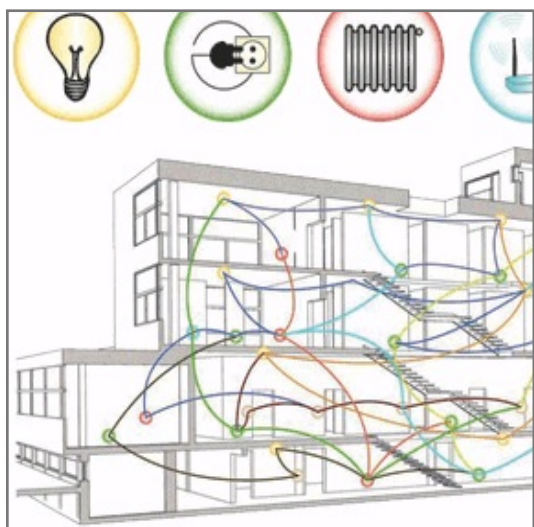
MEDSPACE MODUL 8

EXECUTION

MedPlan Engineering offers to become responsible for the realisation as:
General contractor, Total contractor,
General Planner, Turnkey provider

РЕАЛИЗАЦИЯ

МедПлан Инжиниринг может брать на себя реализацию проекта как генеральный подрядчик, общий предприниматель или генеральный проектировщик, также быть ответственным в проектах строительства "под ключ".



MEDSPACE MODUL 9

FACILITY MANAGEMENT

MedPlan takes care of customers' needs after realisation of a certain project by developing service and facility management programs.

ТЕХНИЧЕСКОЕ ОБСЛУЖИВАНИЕ

МедПлан заботится о потребности клиентов после реализации определенного проекта путем разработки программ Фонда и службы управления.



MEDSPACE MODUL 10

MODULAR FURNITURE ELEMENTS

Within the MedPlan portfolio, we develop customised modular furniture elements. (detailed information will be provided in this brochure)

ЭЛЕМЕНТЫ МОДУЛЬНОЙ МЕБЕЛИ

В рамках МедПлан портфолио мы разрабатываем элементы модульной мебели. (подробная информация будет предоставлена в этой брошюре)



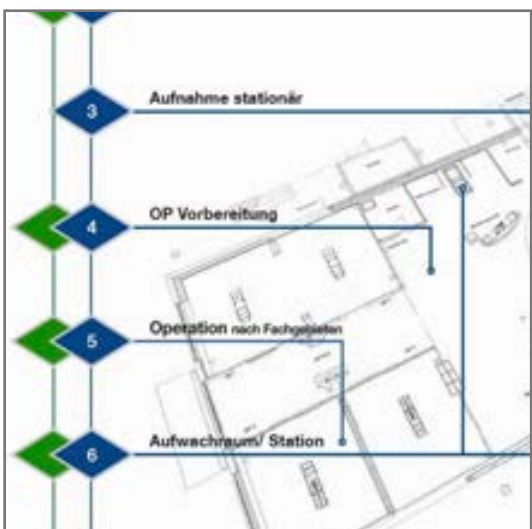
MEDSPACE MODUL 11

MODEL BUILDING

MedPlan builds customised models for medical training units.

ИЗГОТОВЛЕНИЕ МОДЕЛЕЙ

МедПлан, также по Вашему желанию, изготавливает модели для медицинских учебных заведений.



MEDSPACE MODUL 12

DEVELOPMENT / PLANNING TREATMENT PROCESS

IT based systems accompany the entire patient process

РАЗРАБОТКА / ПЛАНИРОВАНИЯ РАБОЧИЙ ПРОЦЕСС

it-система сопровождает общий процесс ведения пациентов

REFERENCES РЕКОМЕНДАЦИЯ



Some examples of projects MedPlan Engineering planned and realised as total contractor, some of them still in execution:

- Operating departments
- Operating rooms
- OR adjoining rooms
- Recovery rooms
- Examination rooms
- Patient rooms
- Maternity departments/
Delivery rooms
- Sterile corridor
- Sterilisation
- Staff rooms
- Treatment rooms
- etc.

Ниже следуют некоторые примеры проектов, которые были спроектированы и выполнены МедПлан Инжиниринг:

- Операционные отделения
- Операционные залы
- Операционные дополнительные помещения
- Реанимации
- Помещения для обследований
- Палаты пациентов
- Родильные отделения
- Стерилизационный коридор
- Стерилизация
- Пресональные палаты
- Кабинеты врачей
- и т.д.



**OVERALL RECONSTRUCTION MATERNITY UNIT
SPITÄLER SCHAFFHAUSEN / SWITZERLAND**

**ОБЩАЯ РЕКОНСТРУКЦИЯ РОДИЛЬНЫХ ОТДЕЛЕНИЙ
ГОСПИТАЛЯ В ШАФХАУЗЕНЕ / ШВЕЙЦАРИЯ**

2009/2010





**NEW CONSTRUCTION SURGERY DEPARTMENT ENT
IRDC / ACQUA-CLINIC LEIPZIG, GERMANY**

**НОВОЕ СТРОИТЕЛЬСТВО ОПЕРАЦИОННОГО ОТДЕЛЕНИЯ
ОТОРИНОЛАРИНГОЛОГИИ
IRDC / АСQUА-КЛИНИКА ЛЕЙПЦИГ, ГЕРМАНИЯ**

2008/2009





**INTERIOR CONSTRUCTION OR DEPARTMENT
CLINIQUE LA COLLINE, GENEVA / SWITZERLAND**

**ВНУТРЕННЯЯ ОТДЕЛКА ОПЕРАЦИОННОГО ОТДЕЛЕНИЯ
CLINIQUE LA COLLINE, ГЕНФ / ШВЕЙЦАРИЯ**

2008/2009





**RECONSTRUCTION SURGERY DEPARTMENT
SPITÄLER SCHAFFHAUSEN, SWITZERLAND**

**ОБЩАЯ РЕКОНСТРУКЦИЯ ОПЕРАЦИОННОГО ОТДЕЛЕНИЯ
ГОСПИТАЛЯ ШАФХАУЗЕНА / ШВЕЙЦАРИЯ**

2008/2009

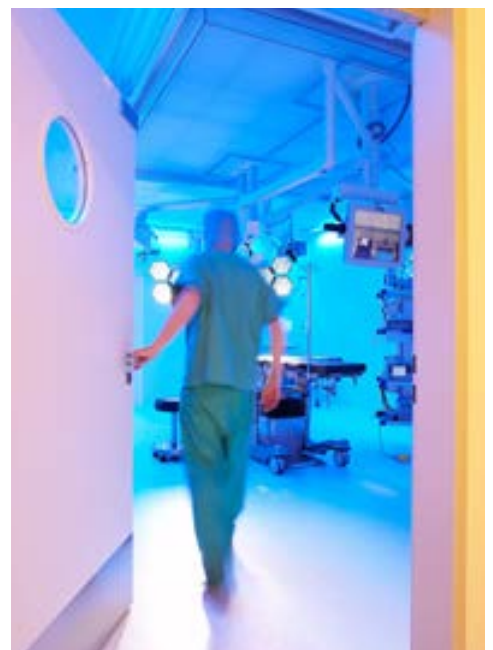




**INTERIOR CONSTRUCTION OR DEPARTMENT
GRÖNEMEYER INSTITUTE FOR MICRO-THERAPY
BOCHUM / GERMANY**

**ВНУТРЕННЯЯ ОТДЕЛКА ОПЕРАЦИОННОГО ОТДЕЛЕНИЯ
ИНСТИТУТА МИКРОТЕРАПИИ ГРЕНЕМАЙЕРА
БОХУМ / ГЕРМАНИЯ**

2006/2007





**INTERIOR CONSTRUCTION OR DEPARTMENT
ORTHOPEDIC HOSPITAL
MARKGRÖNINGEN / GERMANY**

**ВНУТРЕННЯЯ ОТДЕЛКА ОПЕРАЦИОННОГО ОТДЕЛЕНИЯ
ОРТОПЕДИЧЕСКОЙ КЛИНИКИ
МАРКГРЕНИНГЕН / ГЕРМАНИЯ**

2007





**INTERIOR CONSTRUCTION OR DEPARTMENT
CENTRO ONCOLOGICO FIORENTINO
VILLA RAGONIERI, FLORENCE / ITALY**

**ВНУТРЕННЯЯ ОТДЕЛКА ОНКОЛОГИЧЕСКОГО
ЦЕНТРА FIORENTINO
VILLA RAGONIERI, FLORENZ / ИТАЛИЯ**

2009/2010

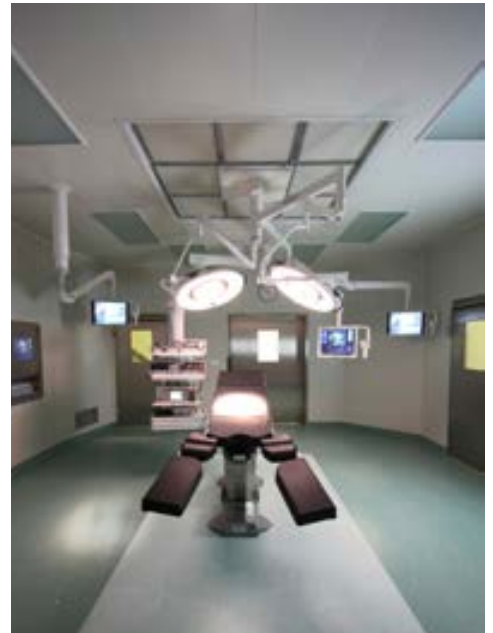


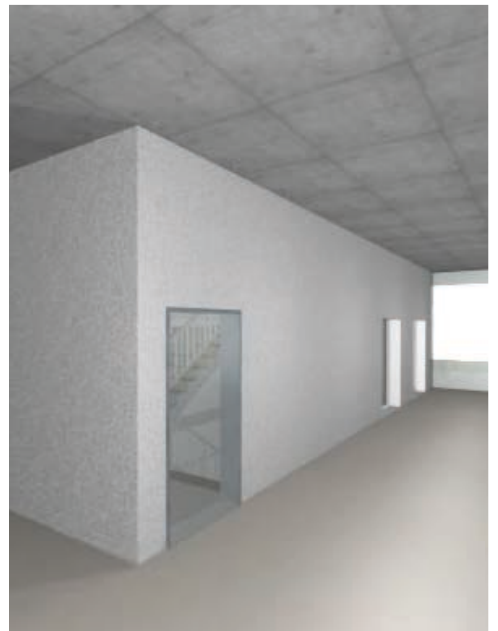


**RECONSTRUCTION SURGERY DEPARTMENT
MENA GENERAL HOSPITAL
МАККАН / SAUDI ARABIA**

**РЕКОНСТРУКЦИЯ ОПЕРАЦИОННОГО ОТДЕЛЕНИЯ
MENA GENERAL HOSPITAL
МАККА / САУДОВСКАЯ АРАВИЯ**

2009/2010





IN CONCEPT DEVELOPMENT
В ЧЕРНОВОМ ВАРИАНТЕ ПЛАНИРОВАНИЯ





**INSTALLATION ENDOSCOPY UNIT ENT
UNIVERSITY HOSPITAL ERLANGEN / GERMANY**

**МОНТАЖ ЭНДСКОПИЧЕСКОГО ОТДЕЛЕНИЯ
ОТОРИНОЛАРИНГОЛОГИИ УНИВЕРСИТЕТСКОЙ КЛИНИКИ
ЭРЛАНГЕН / ГЕРМАНИЯ**

2009



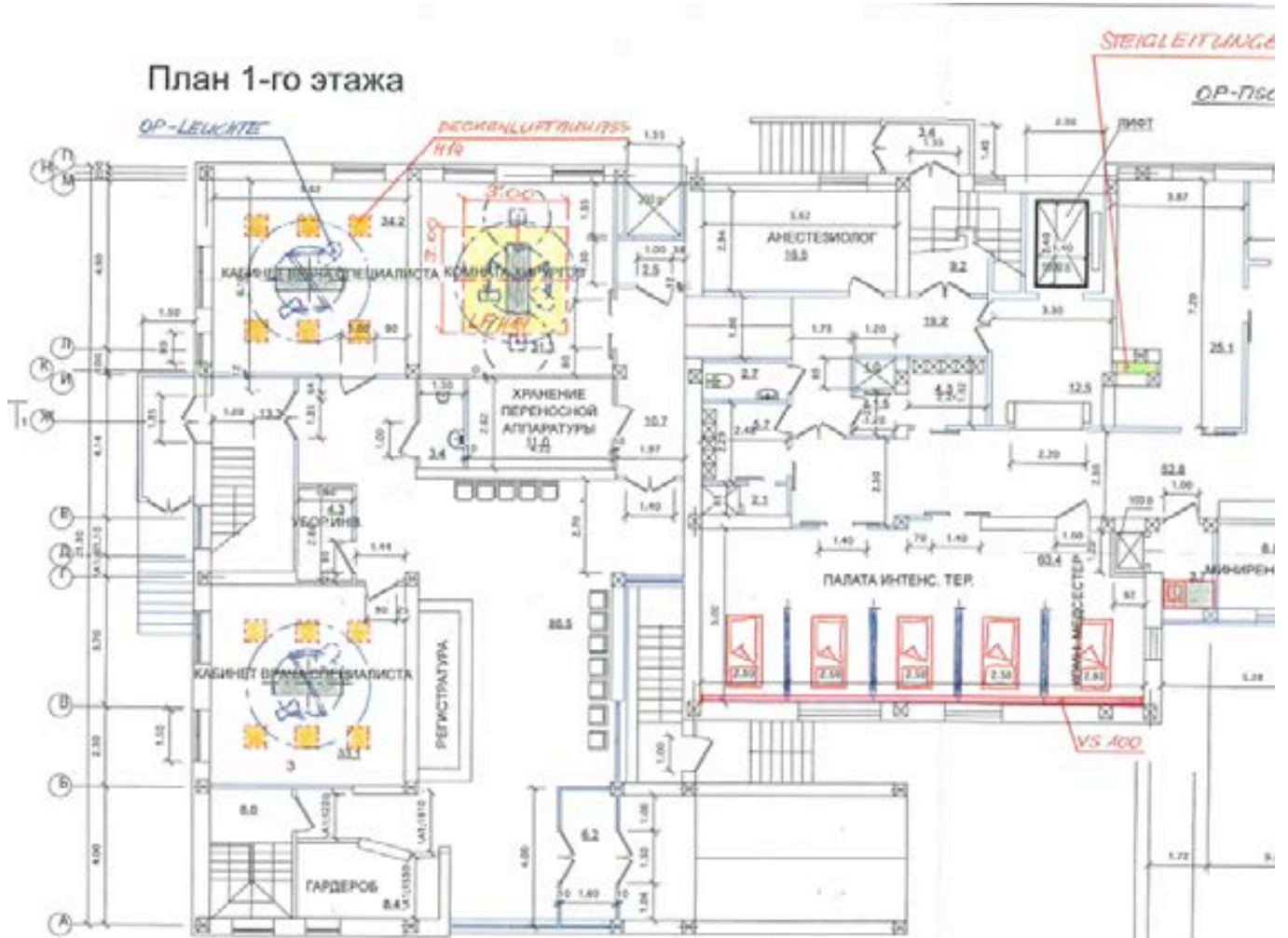


**INTERIOR CONSTRUCTION OPERATING ROOM
PEOPLES HOSPITAL, SHENZHEN / CHINA**

**ВНУТРЕННЯЯ ОТДЕЛКА ОПЕРАЦИОННЫХ ПОМЕЩЕНИЙ
НАРОДНЫЙ ГОСПИТАЛЬ, ШЭНЬЧЖЭНЬ / КИТАЙ**

2005/2006





**GERMAN HOSPITALS
ALMATY / KAZAKHSTAN**

**НЕМЕЦКИЕ КЛИНИКИ
АЛМАТЫ / КАЗАХСТАН**

**UNDER CONSTRUCTION
В РАЗРАБОТКЕ**



UNDER CONSTRUCTION
В РАЗРАБОТКЕ





© SHS ARCHITEKTEN

RECONSTRUCTION AND EXPANSION OF DEPARTMENT HOSPITAL STS AG, THUN / SWITZERLAND

**РЕКОНСТРУКЦИЯ + РАСШИРЕНИЕ ОПЕРАЦИОННЫХ
ОТДЕЛЕНИЙ, СПИТАЛ СТС АО, ТУН / ШВЕЙЦАРИЯ**

2010/2011



© SHS ARCHITEKTEN





**RECONSTRUCTION PATIENT ROOM
PROTESTANT HOSPITAL HUBERTUS
BERLIN / GERMANY**

**РЕКОНСТРУКЦИЯ ПАЛАТ
ЕВАНГЕЛЬСКАЯ КЛИНИКА ХУБЕРТУСА
БЕРЛИН / ГЕРМАНИЯ**

2010/2011

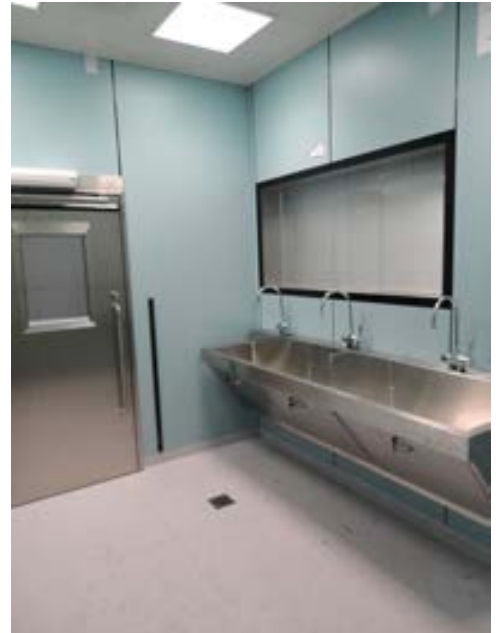




**RECONSTRUCTION OR DEPARTMENT
HMC CARDIOLOGY TOWER, DOHA / QATAR**

**РЕКОНСТРУКЦИЯ ОПЕРАЦИОННЫХ ОТДЕЛЕНИЙ
ХМК КАРДИОЛОГИЯ ТАУЕР, ДОХА / КАТАР**

2010/2011





**NEUBAU MEDPLAN / KARL STORZ SHOWROOM
MOSKAU / RUSSLAND**

**НОВОСТРОЙКА МЕДПЛАН / КАРЛ ШТОРЦ ВЫСТАВОЧНЫЙ ЗАЛ
МОСКВА / РОССИЯ**

2010/2011



STORZ
KARL STORZ – ENDOSKOPE

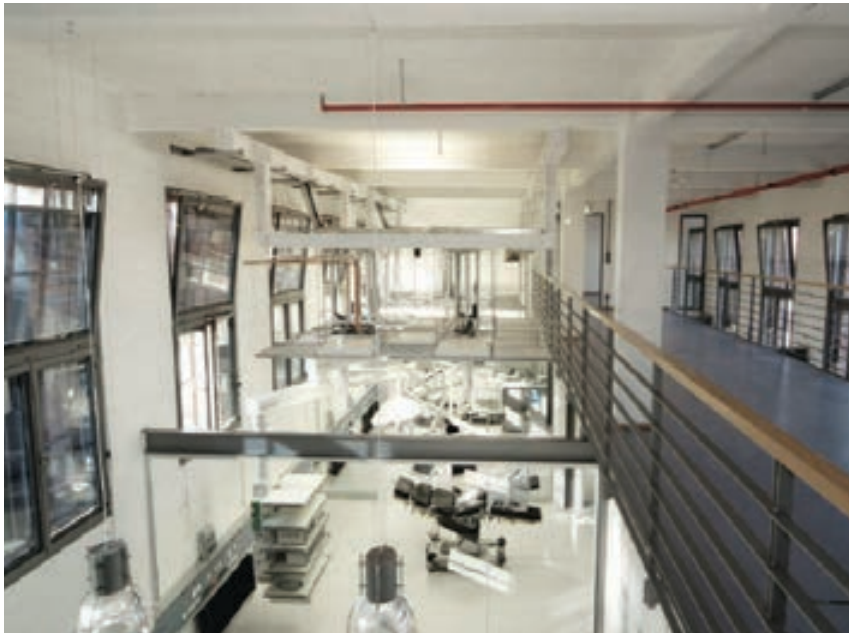




**‘GLASSY OR1 – SHOWROOM‘
MEDICALLOUNGE, BERLIN / GERMANY**

**‘СТЕКЛЯННЫЙ ВЫСТАВОЧНЫЙ ОПЕРАЦИОННЫЙ ЗАЛ 1‘
MEDICALLOUNGE, БЕРЛИН / ГЕРМАНИЯ**

2005





**RECONSTRUCTION SURGERY DEPARTMENT
CONSTRUCTION ENDOSCOPY UNIT
WITH DAYSURGERY, CLINIQUE DE VALÈRE
SION / SWITZERLAND**

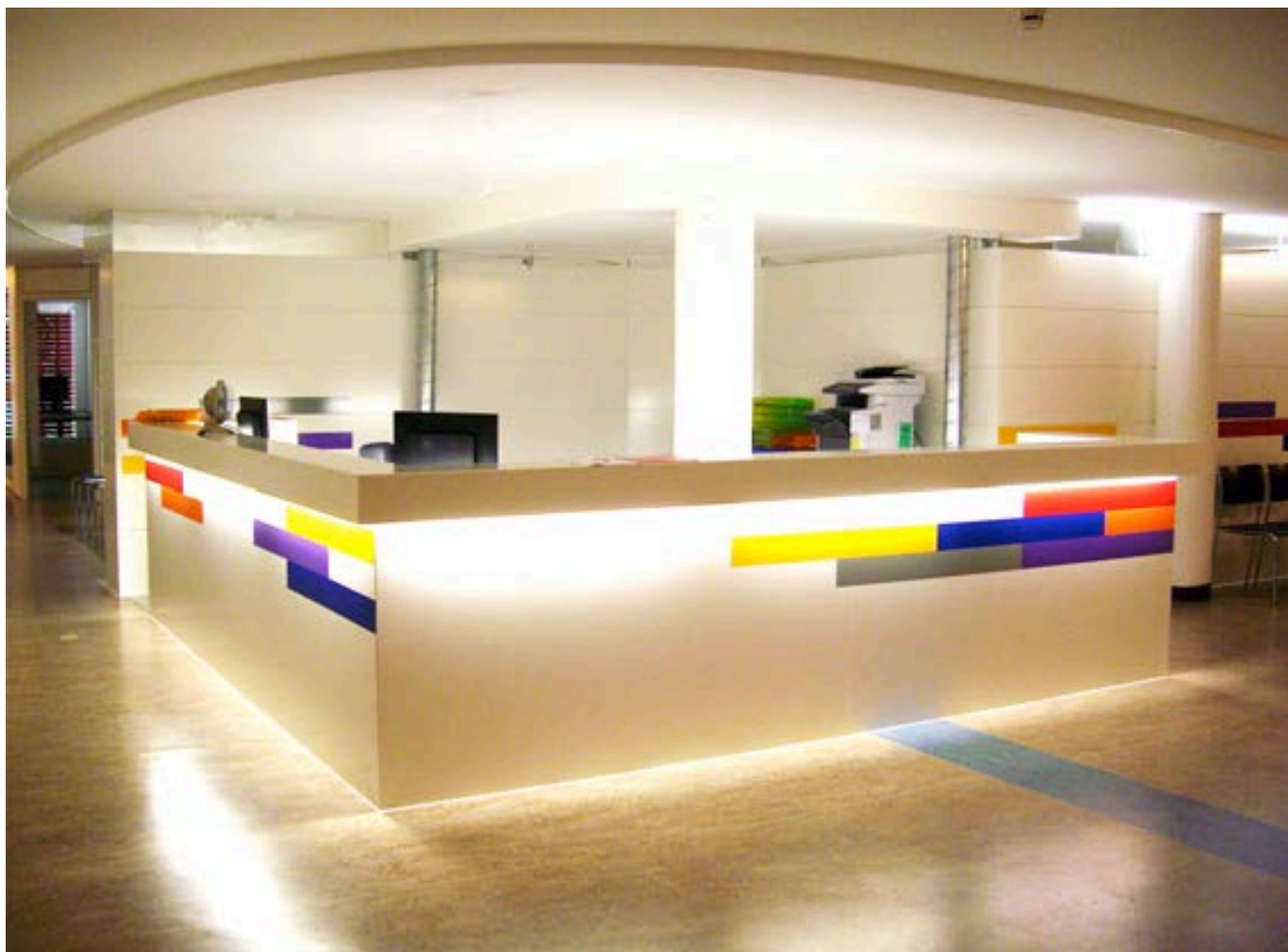
РЕКОНСТРУКЦИЯ ОПЕРАЦИОННОГО ОТДЕЛЕНИЯ
РАСШИРЕНИЕ ЭНДОСКОПИИ С ДНЕВНОЙ КЛИНИКОЙ
CLINIQUE DE VALÈRE, СИОН / ШВЕЙЦАРИЯ

2010/2011



UNDER CONSTRUCTION
В ДАННЫЙ МОМЕНТ В РАЗРАБОТКЕ



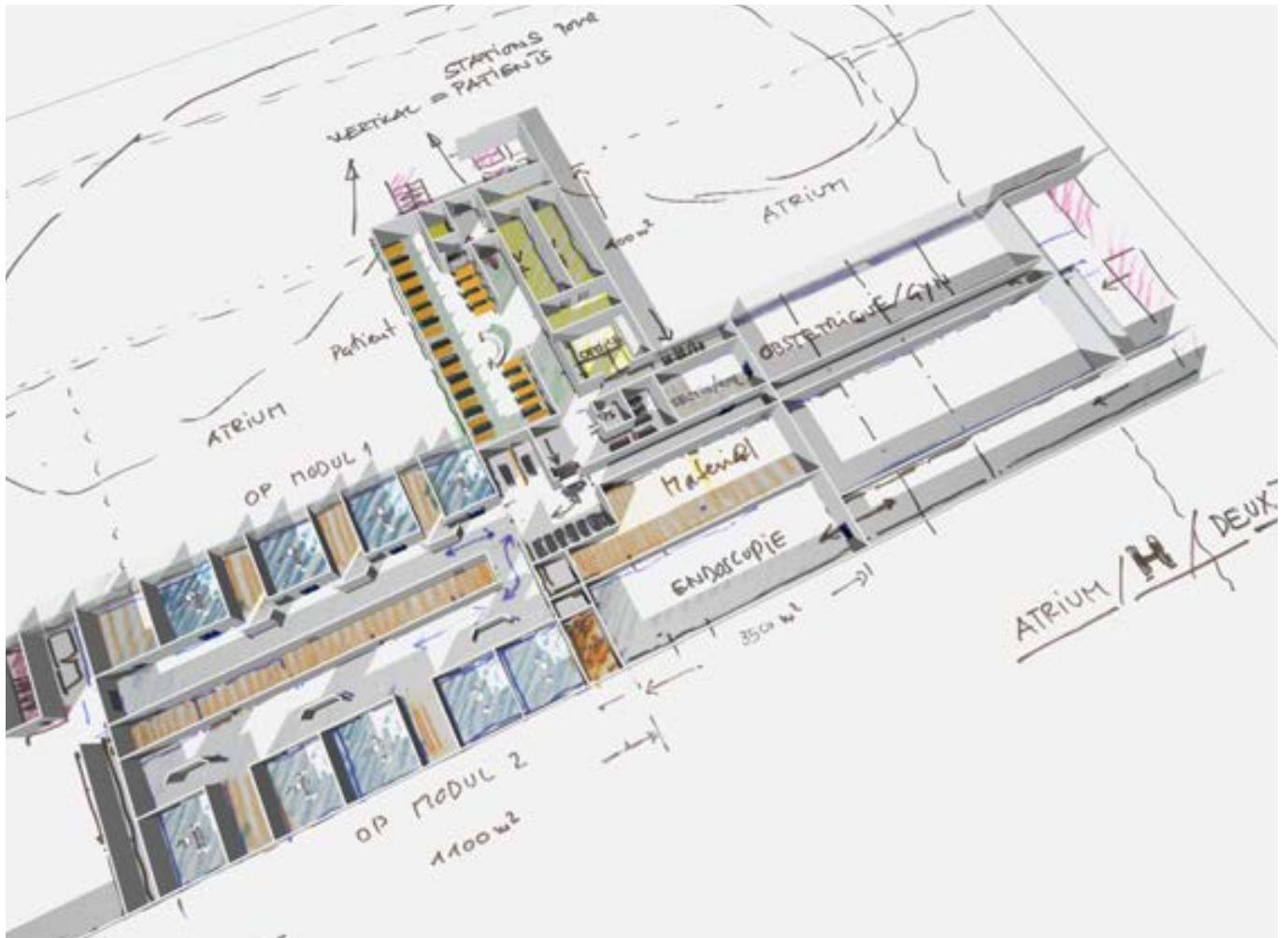


**INTEGRATION GASTROENTEROLOGY-CENTER
HOSPITAL TIEFENAU, BERN / SWITZERLAND**

**РЕКОНСТРУКЦИЯ ЦЕНТРА ГАСТРОЭНТЕРОЛОГИИ
SPITAL TIEFENAU СЕТЬ ГОСПИТАЛЕЙ, БЕРН / ШВЕЙЦАРИЯ**

2009

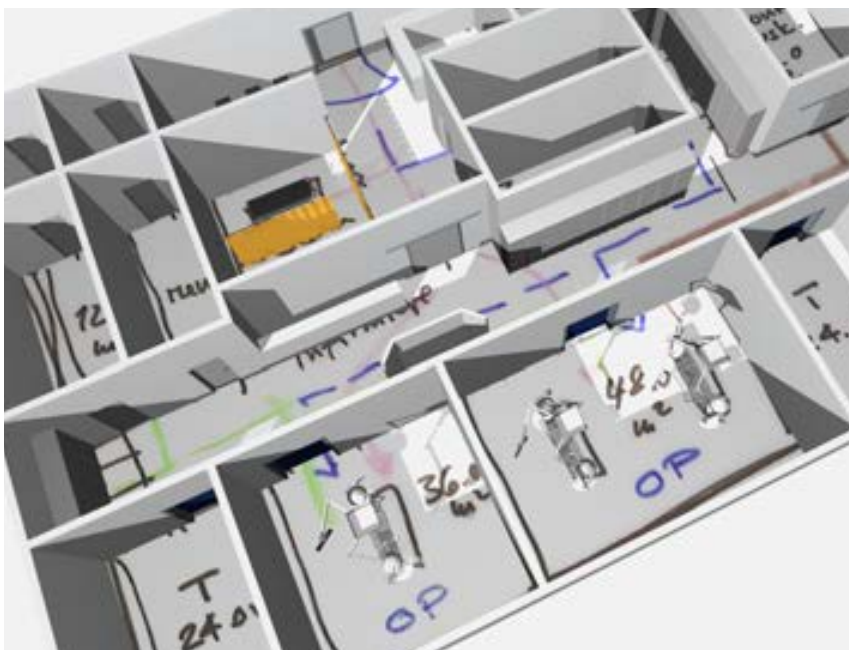
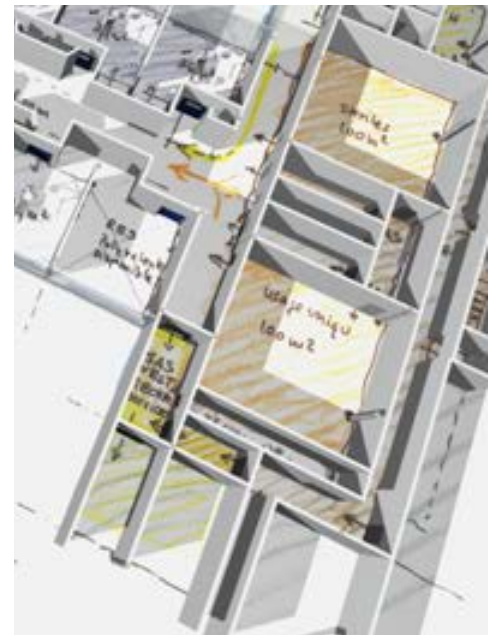
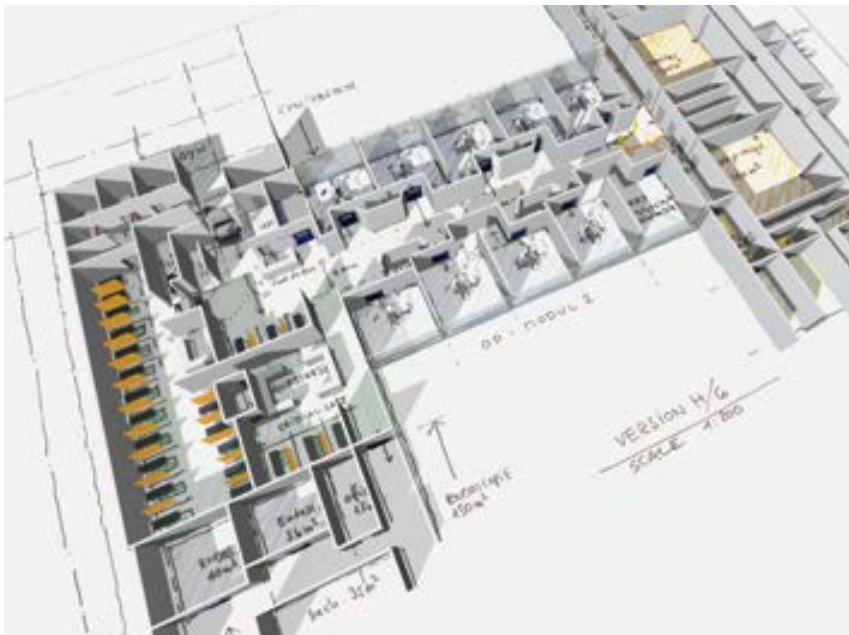
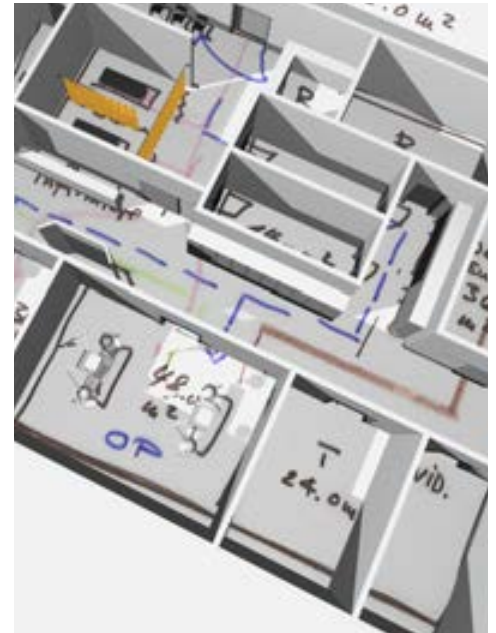


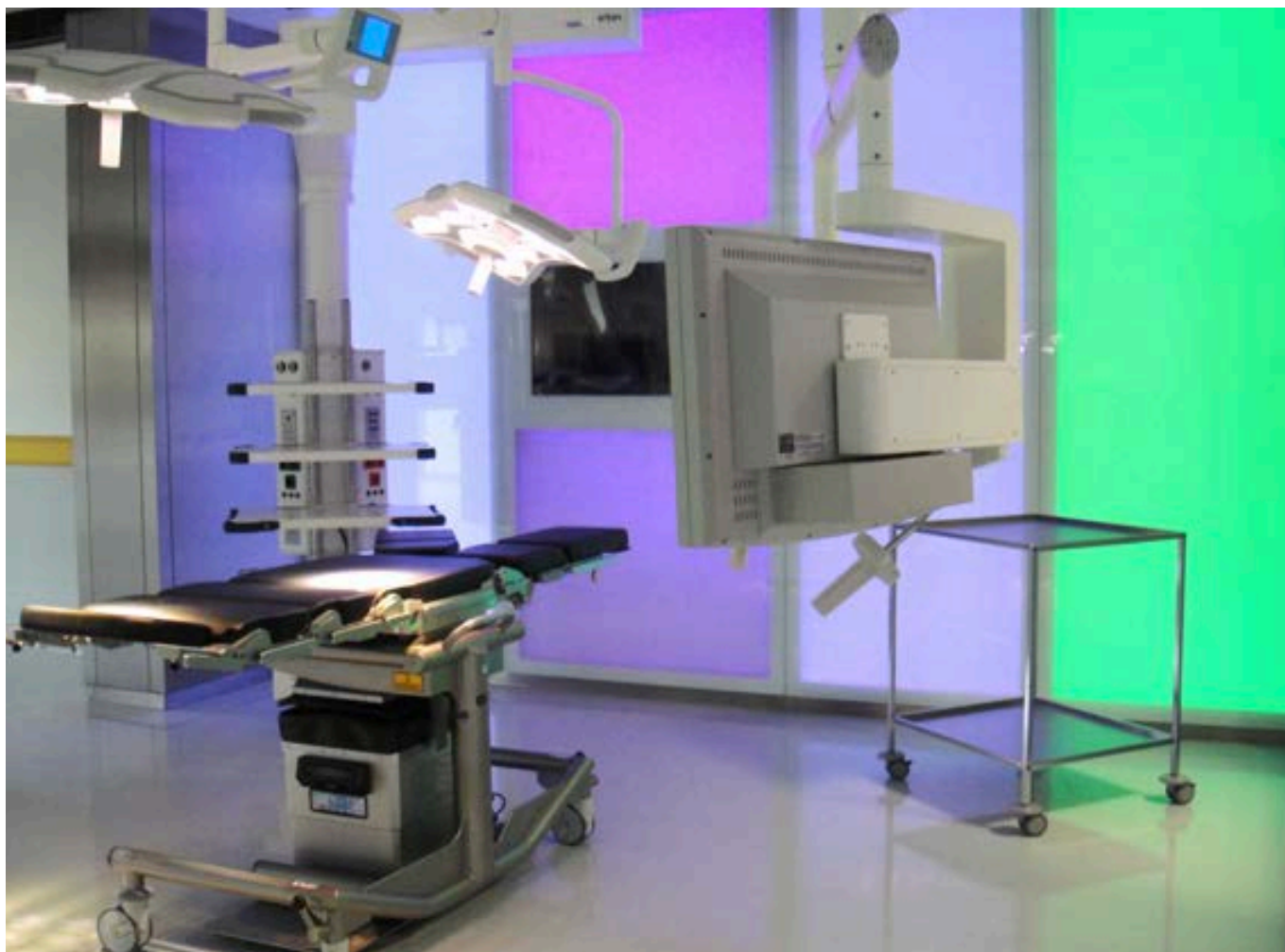


**HOSPITAL CENTER NORD DEUX-SÈVRES
PARTHENAY CÉDEX / FRANCE**

**ЦЕНТР ГОСПИТАЛИЗАЦИИ NORD DEUX-SÈVRES
PARTHENAY CÉDEX / ФРАНЦИЯ**

**CONCEPT DEVELOPMENT
ЧЕРНОВОЙ ВАРИАНТ ПЛАНИРОВАНИЯ**

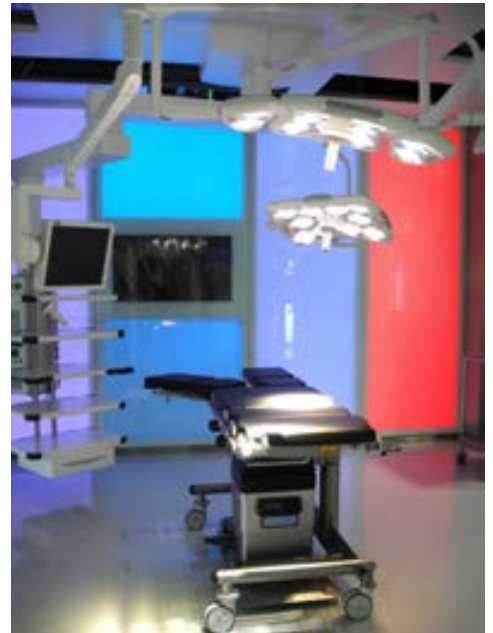


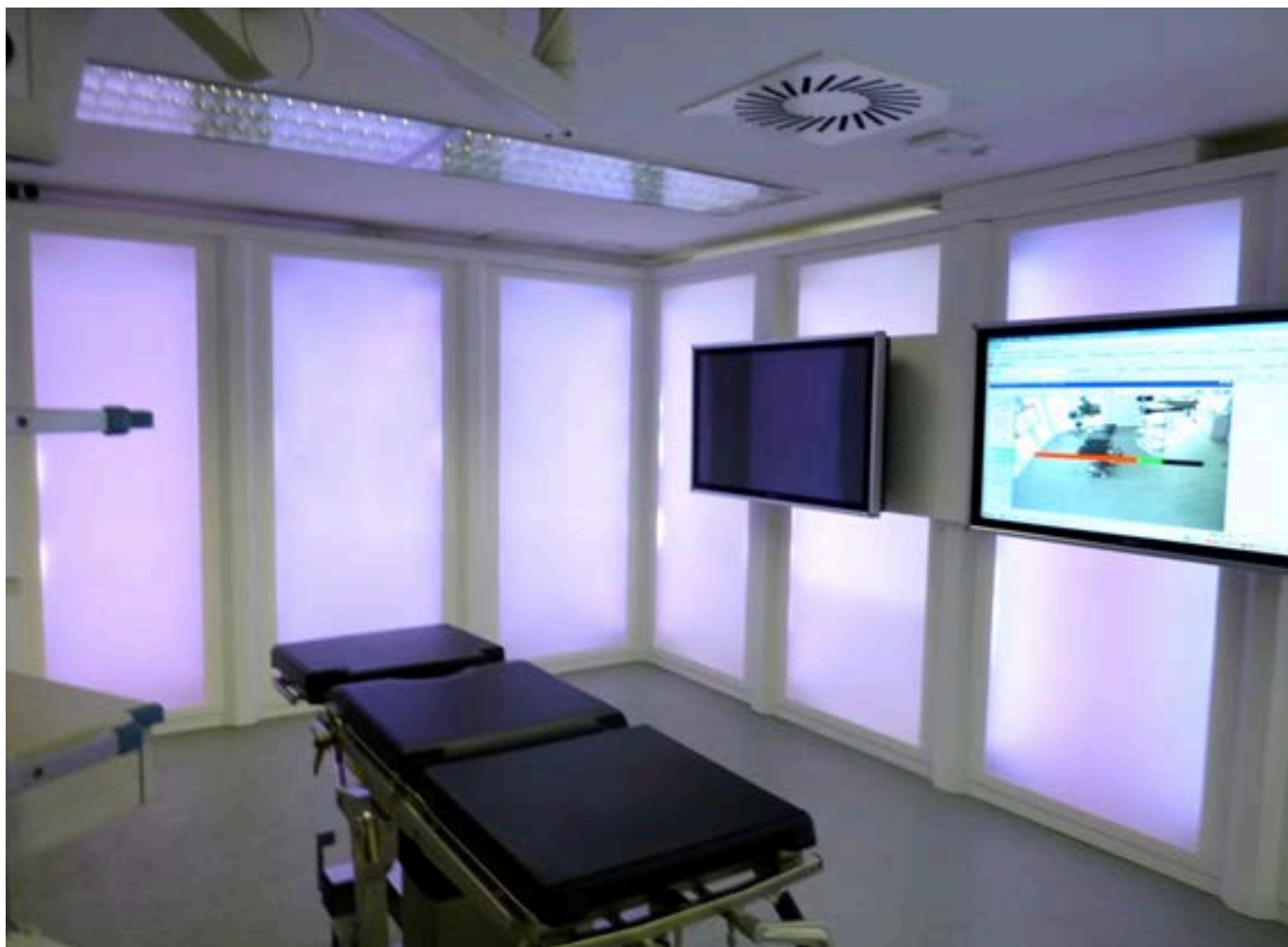


**CONCEPT-CLINIC AT THE VISITOR CENTER
KARL STORZ, TUTTLINGEN / GERMANY**

**КОНЦЕПТУАЛЬНАЯ КЛИНИКА В ЦЕНТРЕ
КАРЛ ШТОРЦ, ТУТЛИНГЕН / ГЕРМАНИЯ**

2010





**NEW CONSTRUCTION 'SPU'
SURGICAL PLANNING UNIT (SPU) AND BRIEFING-ROOM
ICCAS UNIVERSITY LEIPZIG / GERMANY**

**НОВАЯ РАЗРАБОТКА 'SPU'
ПЛАНИРОВАНИЕ ХИРУРГИИ И КОМНАТА ИНСТРУКТАЖА
ICCAS УНИВЕРСИТЕТ ЛЕЙПЦИГ / ГЕРМАНИЯ**

2010

(**ICCAS** = **INNOVATION CENTER COMPUTER ASSISTED SURGERY**)
(**ICCAS** = **ИННОВАЦИОННЫЙ ЦЕНТР КОМПЬЮТЕРНОЙ ХИРУРГИИ**)



PHASE 1: TRAINING

Фаза 1: ВВЕДЕНИЕ



PHASE 2: DIAGNOSIS

Фаза 2: ДИАГНОСТИКА



PHASE 3: THERAPY

Фаза 3: ТЕРАПИЯ



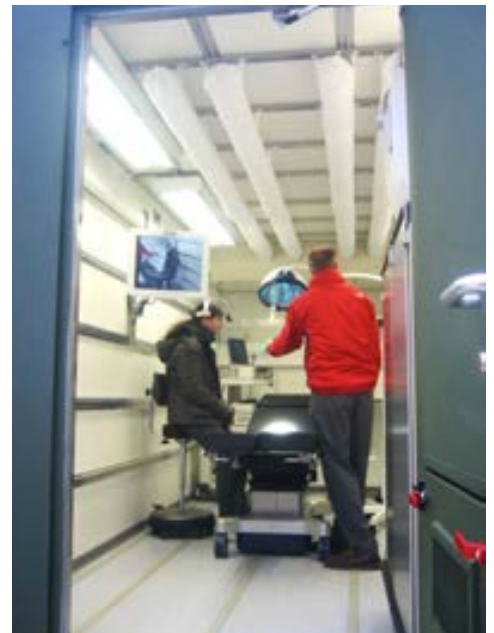
PHASE 4: DECISION

Фаза 4: РЕШЕНИЕ



KARL STORZ TREATMENT CONTAINER
КОНТЕЙНЕР ДЛЯ ЛЕЧЕБНЫХ ПРОЦЕДУР КАРЛ ШТОРЦ

2007

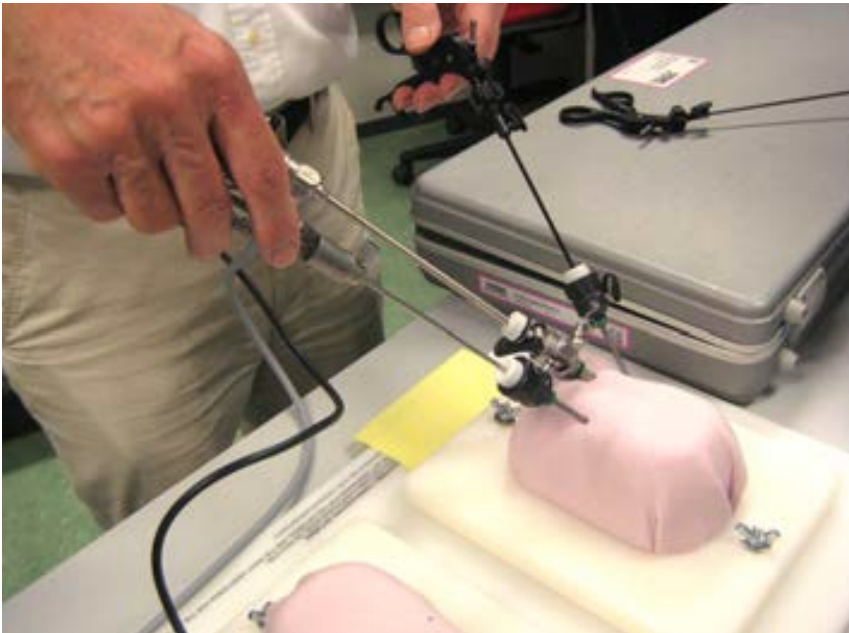




**TRAINING MODEL
FOR PEDIATRIC SURGERY (ENDOSCOPY)**

ОБУЧАЮЩИЕ МОДЕЛИ ДЛЯ ДЕТСКОЙ ХИРУРГИИ (ЭНДОСКОПИЯ)

2009/2010





MODULAR EXAMINATION UNIT МОДУЛЬНЫЕ ЭЛЕМЕНТЫ

2010



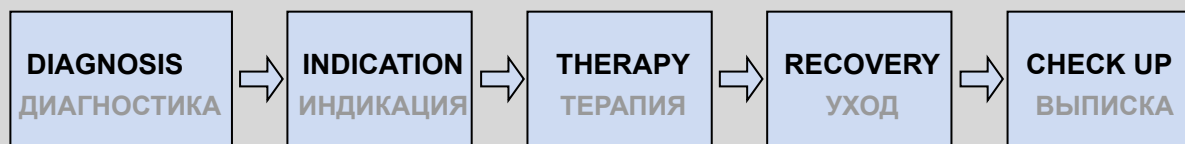
TREATMENT PROCESS AS MAIN PLANNING CRITERIA

ПУТИ ЛЕЧЕНИЯ КАК ОСНОВА ПРОЕКТИРОВАНИЯ



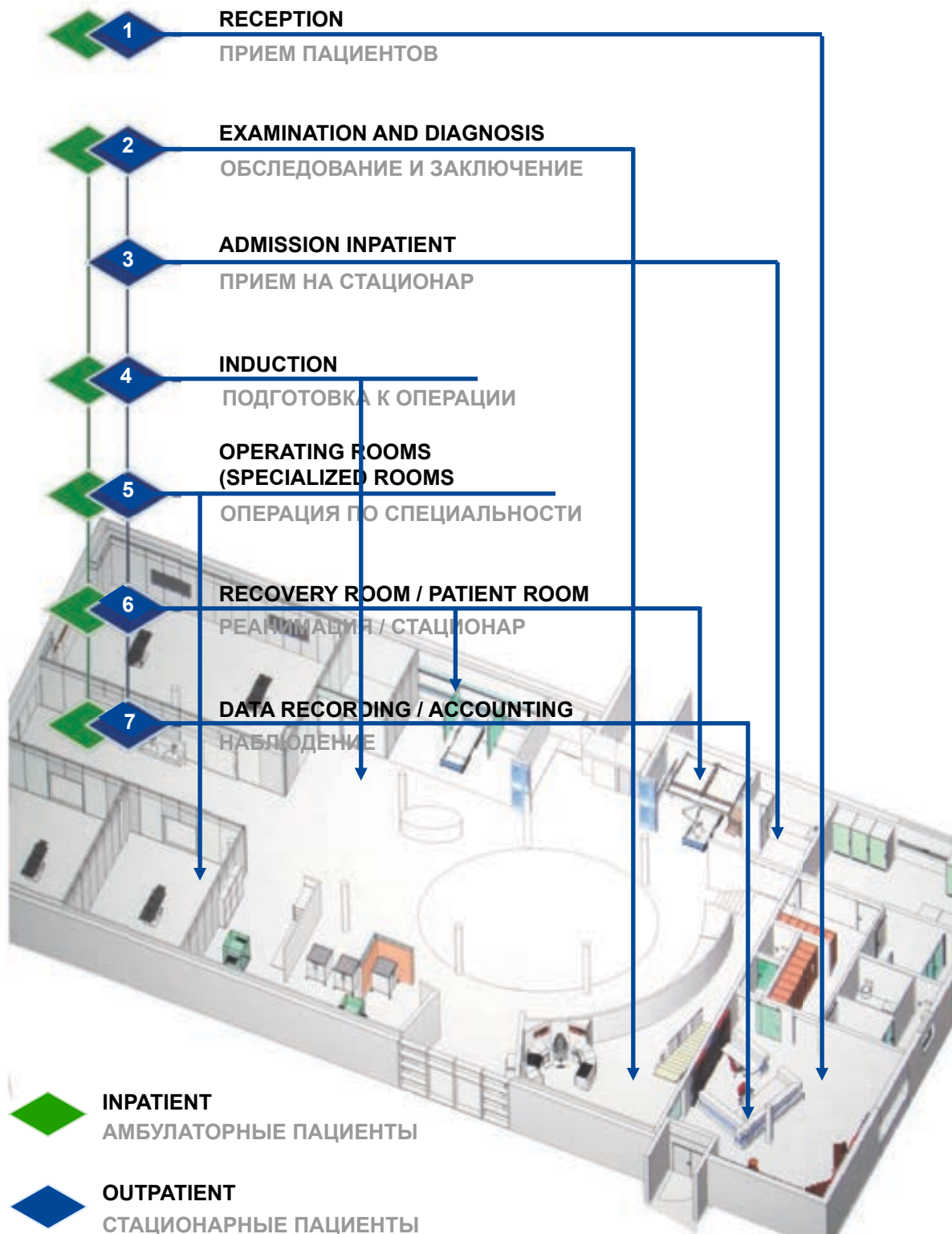
IT BASED SYSTEMS ACCOMPANY THE ENTIRE PATIENT PROCESS

ОСНОВНАЯ ИТ-СИСТЕМА, СОПРОВОЖДАЮЩАЯ ПАЦИЕНТА, НА
ВСЕХ ПУТЯХ ЛЕЧЕНИЯ



PATIENT TREATMENT PROCESS

ПРОЦЕСС ЛЕЧЕНИЯ ПАЦИЕНТОВ



PATIENT ADMISSION

Software solution for consistent recording of patient data.

ПРИЕМ ПАЦИЕНТОВ

Программное обеспечение для непрерывного учета записи пациентов.



DIAGNOSTICS / EXAMINATION

The examination unit OFFICE 1 is adapted to digital, picture oriented examination and treatment process of the ENT, GYN, URO, GASTRO.

ДИАГНОСТИКА / ОБСЛЕДОВАНИЕ

Единица обследования OFFICE 1 основывается на цифровом, дающем изображение, процессе обследования и лечения в областях гинекологии, оториноларингологии, гастроэнтерологии.



CENTRAL ALLOCATION MANAGEMENT

Allocation management for hospitals:

- Personnel management
- Room allocation management
- Management of material
- Management of patient data

ЦЕНТРАЛИЗИРОВАННЫЙ МЕНЕДЖМЕНТ РАСПРЕДЕЛЕНИЯ

Менеджмент занятости для клиники

- Схема управления персоналом
- Схема планирования помещений
- Схема управления технологическими процессами
- Схема ведения пациентов



OR-PREPARATION

Support systems for OR preparation

- Anesthesia
- Instrument management
- Resources management

ПОДГОТОВКА К ОПЕРАЦИИ

Система поддержки для подготовки к операции

- Анестезия
- Управление инструментальными запасами
- Управление ресурсами



SURGERY

KARL STORZ developed integrated OR solutions for all medical disciplines. Complemented with the respective instruments and endoscopes patients will be treated.

ОПЕРАЦИИ

КАРЛ ШТОРЦ разработал для каждой специальности интегрированные операционные функции. Пациентам проводят лечение соответствующим эндоскопическим инструментарием.



RECOVERY ROOM

Data recording and monitoring of patients.

RGB lighting and special sound systems to support the recovery phase of patients.

РЕАНИМАЦИЯ

Регистрация / мониторинг и наблюдения пациентов

RGB-освещение и специальная акустическая программа в период пробуждения пациентов.



DOCUMENTATION

With the help of specific software solutions of KARL STORZ, surgeons document concluded surgical procedures during the recovery phase of the patient.

ДОКУМЕНТАЦИЯ

Во время пробуждения пациентов врачи документируют успешность операционного вмешательства, при помощи разработанного КАРЛ ШТОРЦ руководства для документации.



INSTRUMENT STERILISATION

For the instrument, before surgery is after surgery.

With the help of specialised instrument management software, instruments can be controlled and located during the entire preparation and sterilisation process.

СТЕРИЛИЗАЦИЯ ИНСТРУМЕНТОВ

«После операции» для инструментов это период «До операции»

Благодаря специальному программному обеспечению для инструментарного менеджмента важные вспомогательные операционные принадлежности находятся под контролем в процессе подготовки и стерилизации.



PATIENT DISCHARGE

After a predefined duration and after completion of treatment, patients leave the hospital.

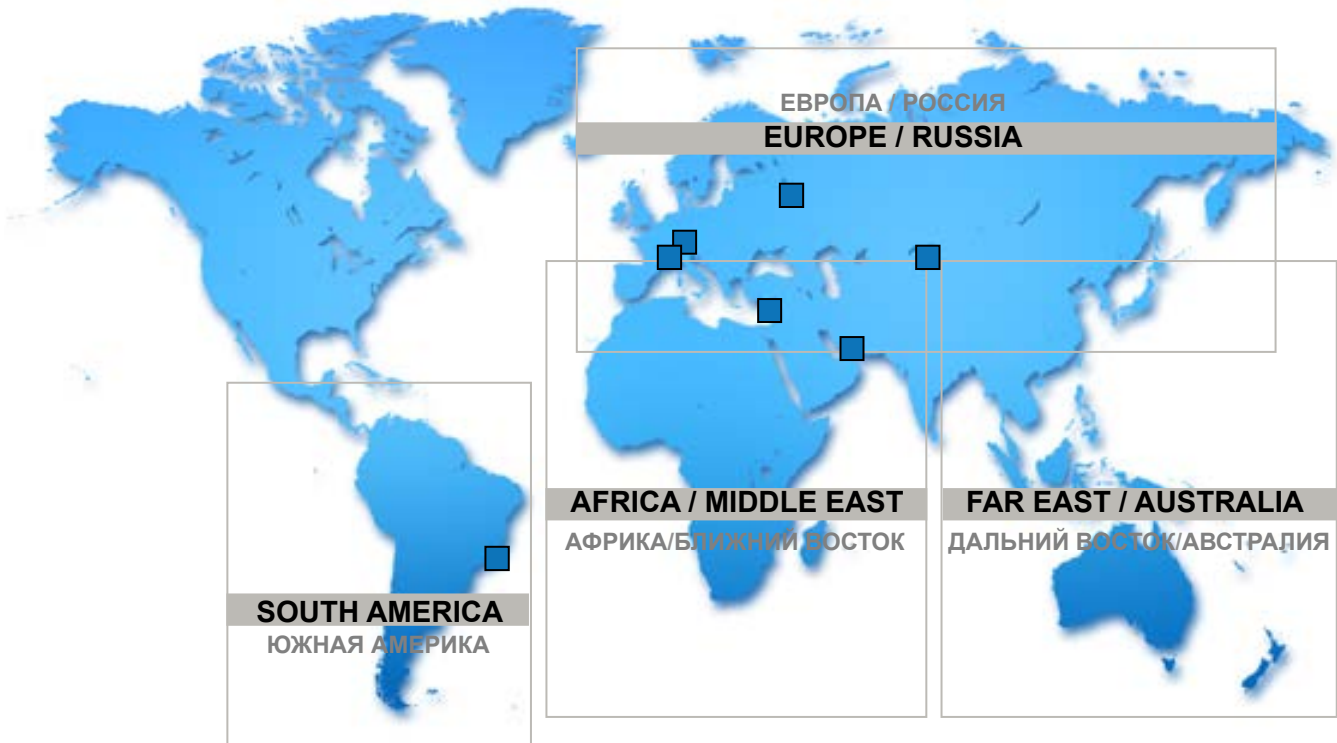
Due to the overall process management along the entire organisation, the hospital can immediately start its accounting procedure, pass on treatment documentations and even initiate the archiving procedure of certain treatment information.

ВЫПИСКА ПАЦИЕНТОВ

После истечения срока пребывания в клинике пациент покидает клинику.

Благодаря процессу управления общими организационными вопросами клиника может вести учет, разделять документацию и архивировать медицинские карты.





HEADQUARTER

SWITZERLAND

MedPlan Engineering AG
Grubenstrasse 1
8200 Schaffhausen - Switzerland
Tel: +41 52 644 88 88
Fax: +41 52 644 88 00
Info@medplan.ch
www.medplan.ch

GERMANY

MedPlan Engineering GmbH
Unter Buchsteig 8
78523 Tuttlingen - Germany
Tel: +49 7462 948 37 22
Fax: +49 7462 948 37 10

RUSSIA & CIS

MedPlan Engineering
Derbenyevskaya nab. 7, building
115114 Moscow - Russia

EAST MEDITERRANEAN & GULF

MedPlan Engineering
Solidere – Beirut Souks
Block M, 3rd Floor
2012 3301 Beirut - Lebanon

NEAR EAST

MedPlan Engineering
Villa #7 - Mushrif Business Park
Mushrif District
(Near Elie Private School)
Abu Dhabi - UAE

COMPETENCIES:

КОМПЕТЕНЦИЯ:

ANALYSIS

АНАЛИЗ

PLANNING

ПЛАНИРОВАНИЕ

STRUCTURAL WORK

ЧЕРНОВОЕ

FINISHINGS

СТРОИТЕЛЬСТВО

INSTALLATION

ОТДЕЛКА

INSTRUCTION

УСТАНОВКА

SERVICE

ИНСТРУКТАЖ

СЕРВИС