

Universitätsklinikum
Erlangen

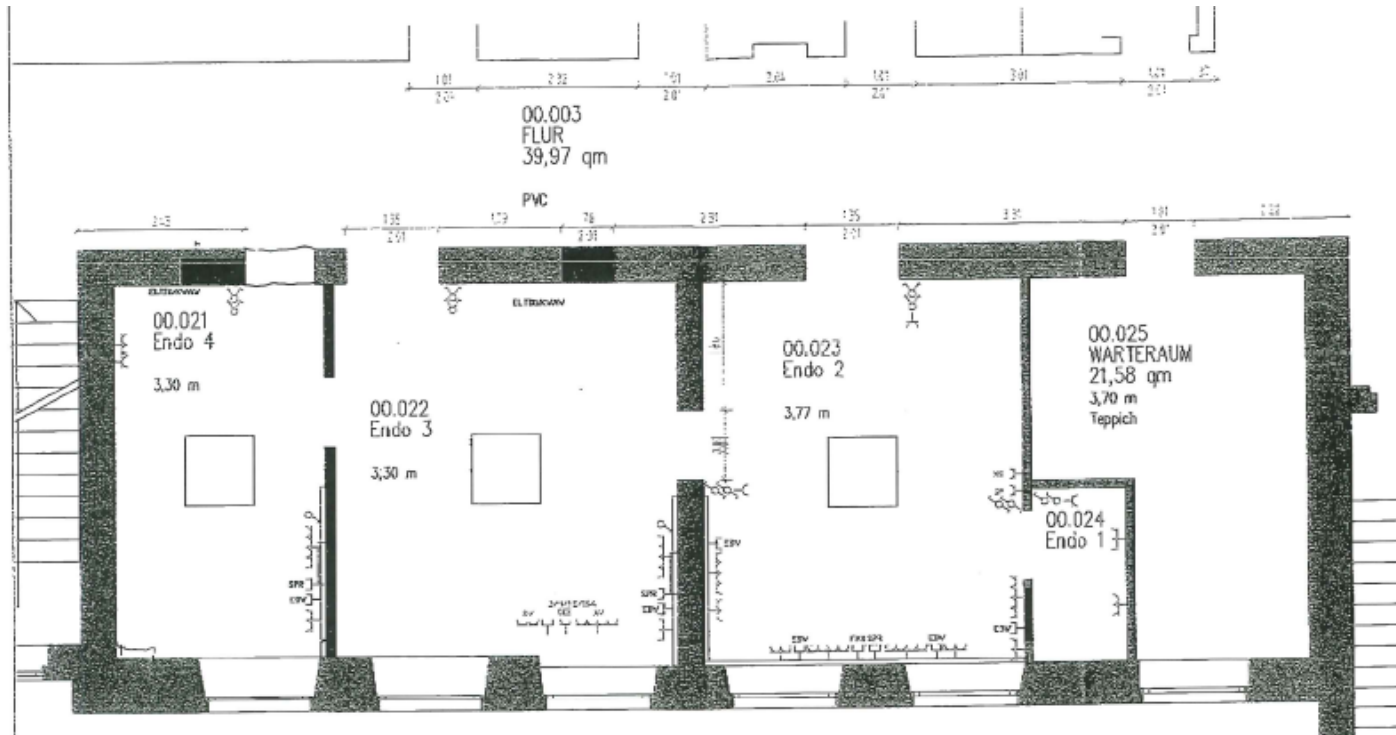


Universitätsklinikum Erlangen

Ausbau HNO-/Endoskopie Abteilung (Erlangener Speicheldrüsen-Zentrum)

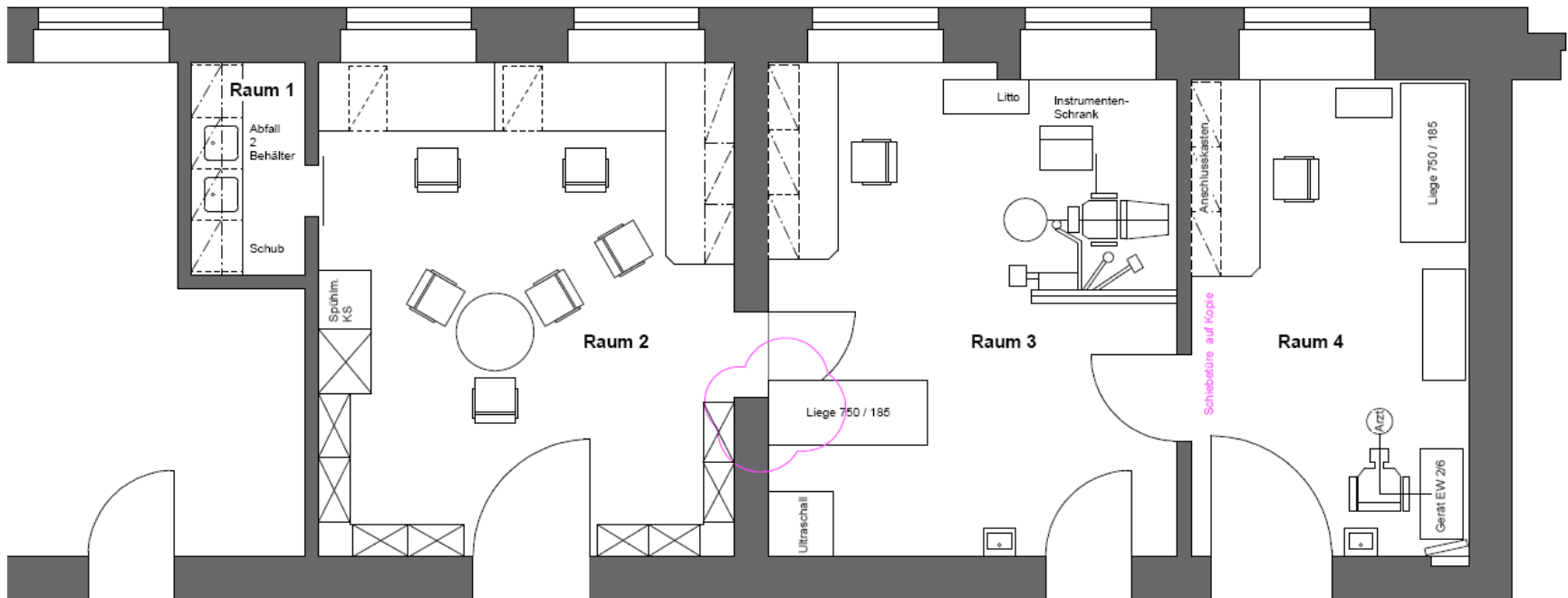
Räume 1 - 4





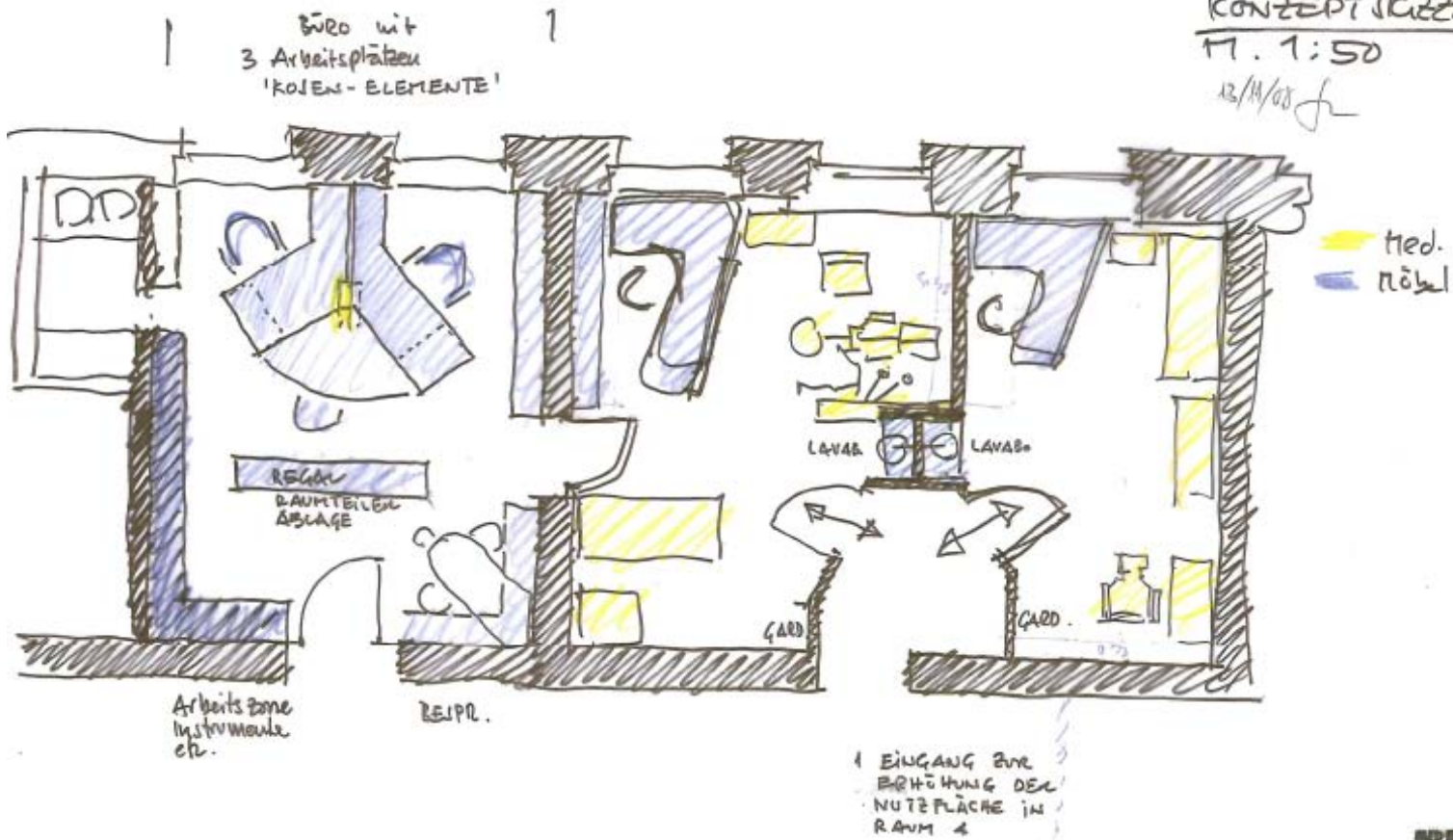
09134/85-66314

Selbstbau Grundriss Erdgeschoss - Sanitär MNO-KLINIK -		KlinikMedBau GmbH Erlangen GÖSELIGER STADTMÄUERSTRASSE 26A 91064 ERLANGEN TEL.: 09134 / 85-32285 FAX: 09134/85-38883	
Rutenschnitt 200-300/400/500/600/700/800/900/1000	Plan-Bezeichnung 01-01	Maßstab 1:100	Planungsphase 100%





UMERLANGEN
HNO - ENDOSK.
KONZEPT SKIZZE
M. 1:50
13/11/08 *fr*

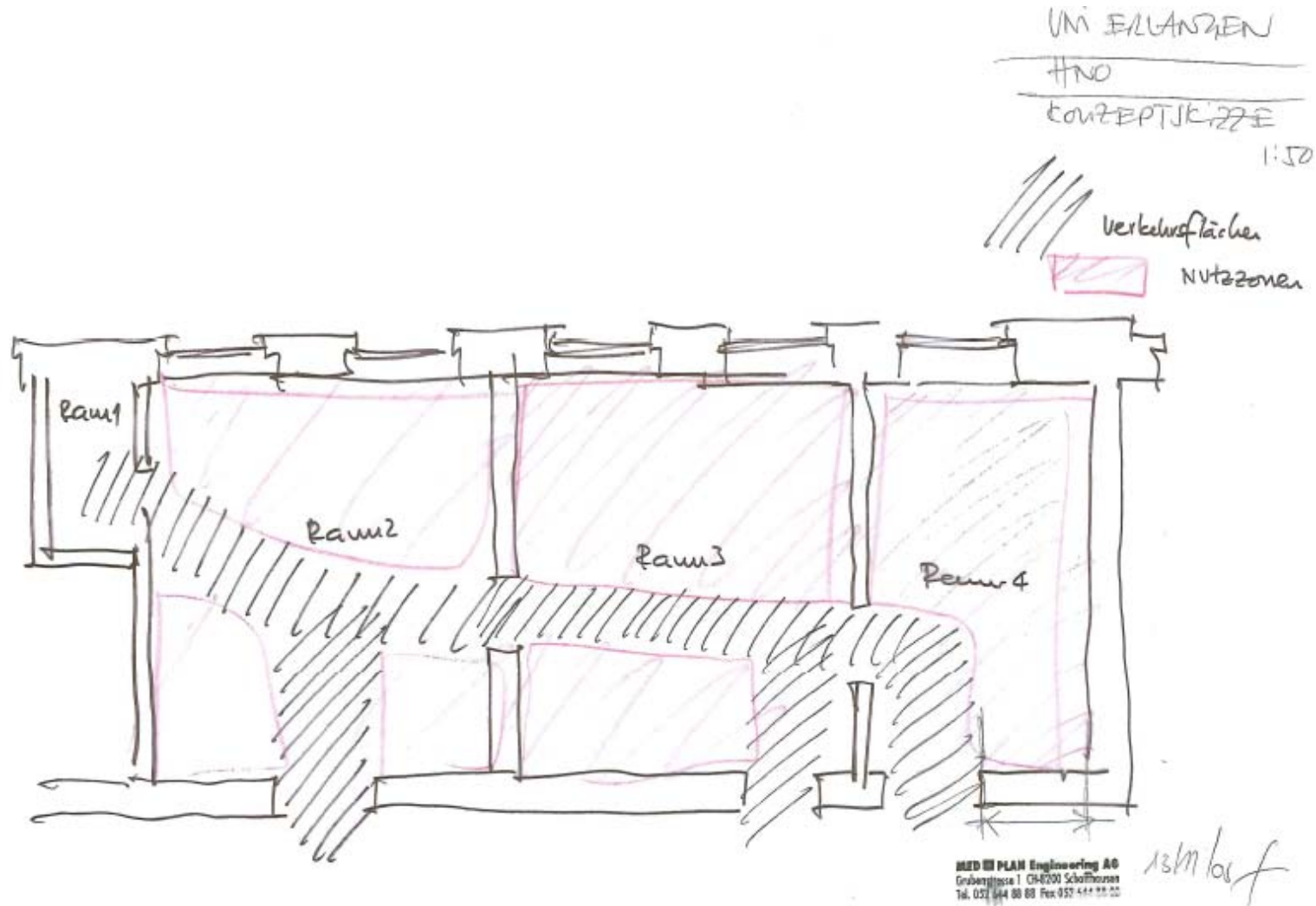


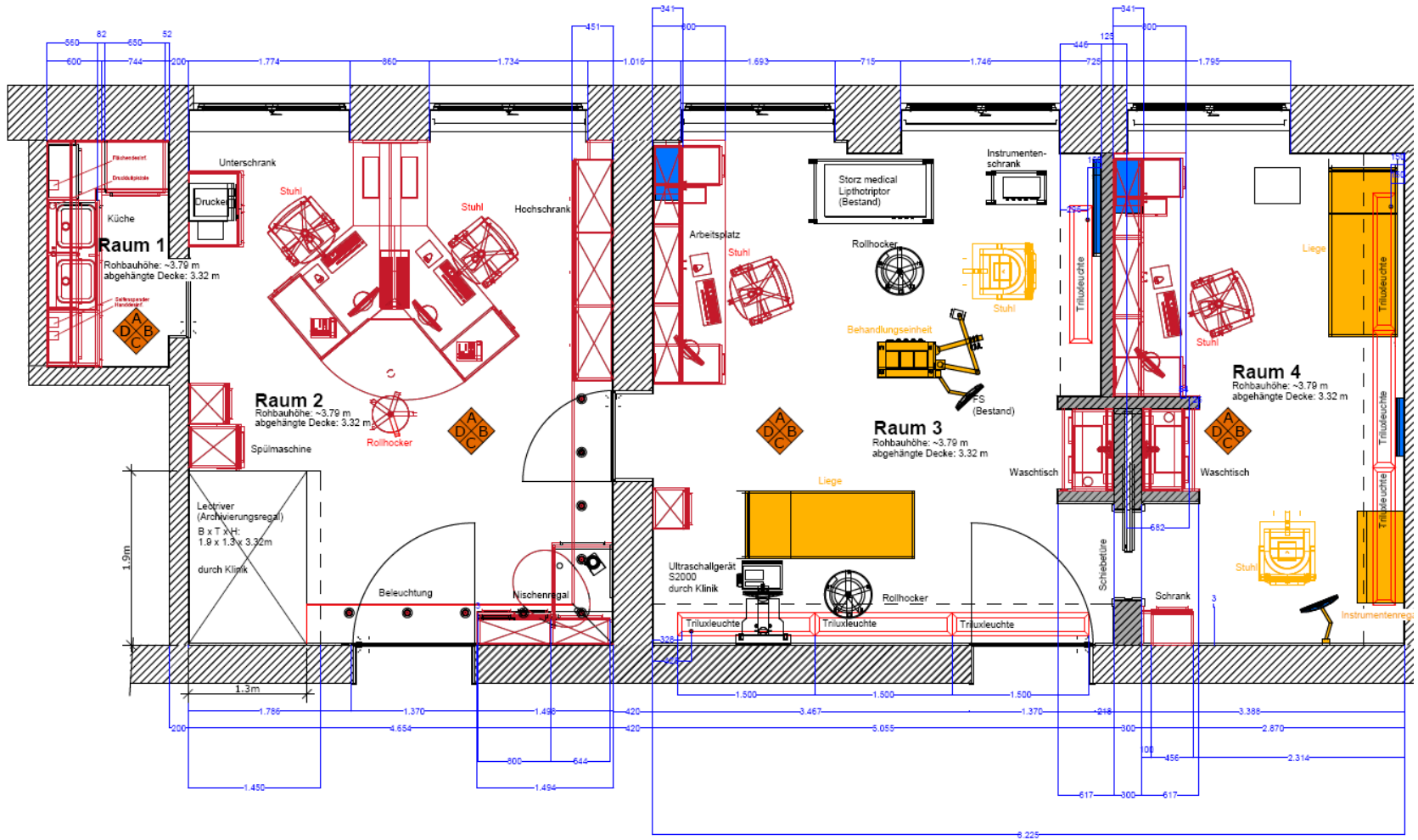
MED PLAN Engineering
Erdbeerstrasse 1, CH-2100 Schaffhausen
Tel. 052 644 90 01 Fax 052 644 81



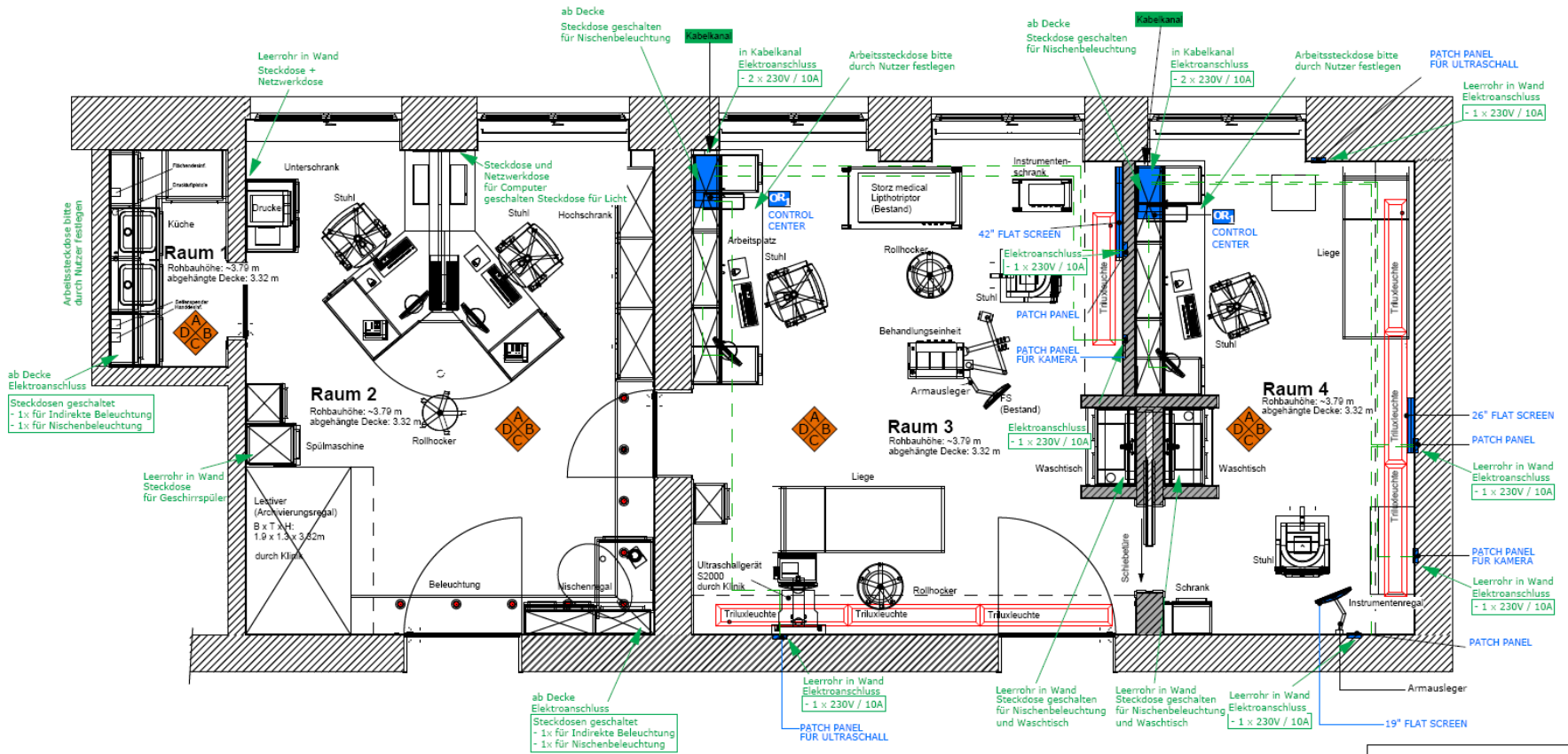
Erste Skizzen 13.11.2008

Analyse Verkehrszone zu Nutzfläche





Ausführungspläne Installationen



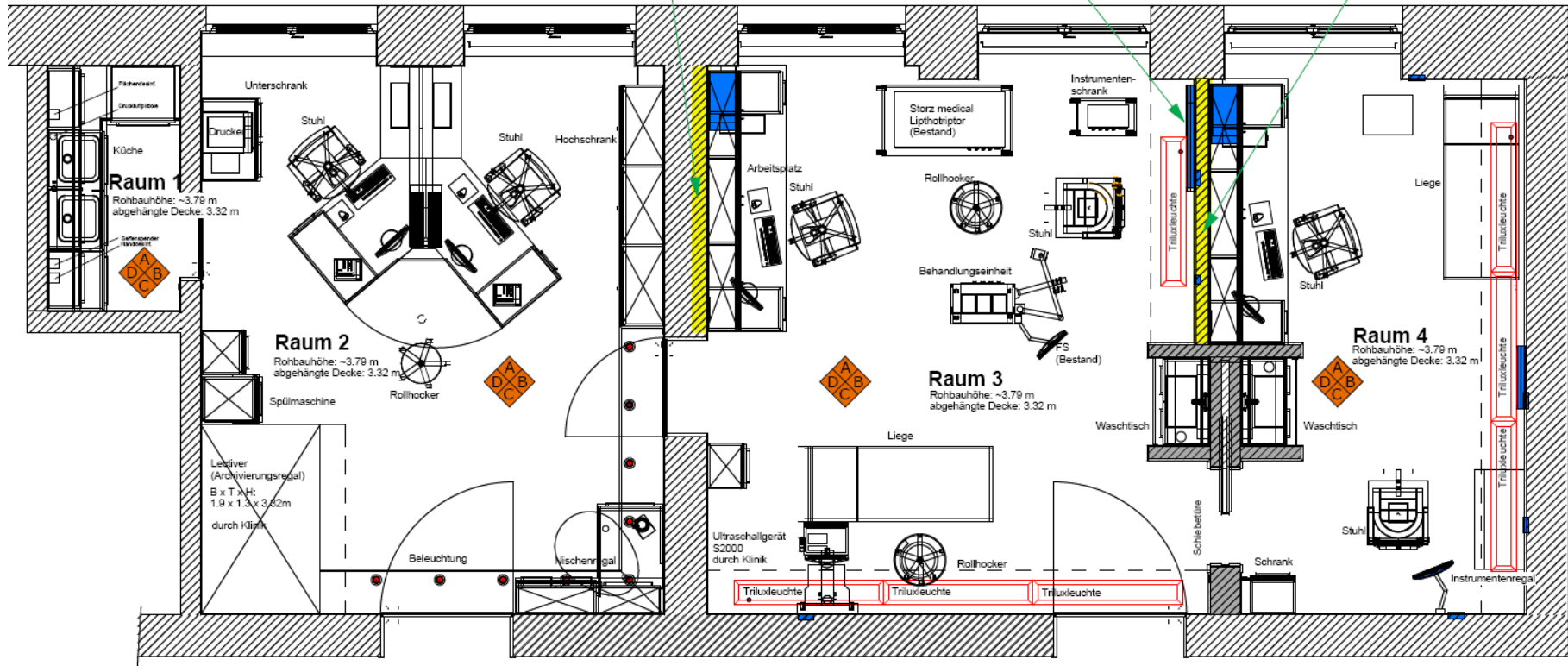
Ausführungspläne

Koordination Einrichtung

Falls keine massive Wand:
Unterkonstruktion für
Wandbefestigung der Hängeschränke
Material OSB o.ä.

Unterkonstruktion für
Wandbefestigung des Flat Screen
Material OSB o.ä.

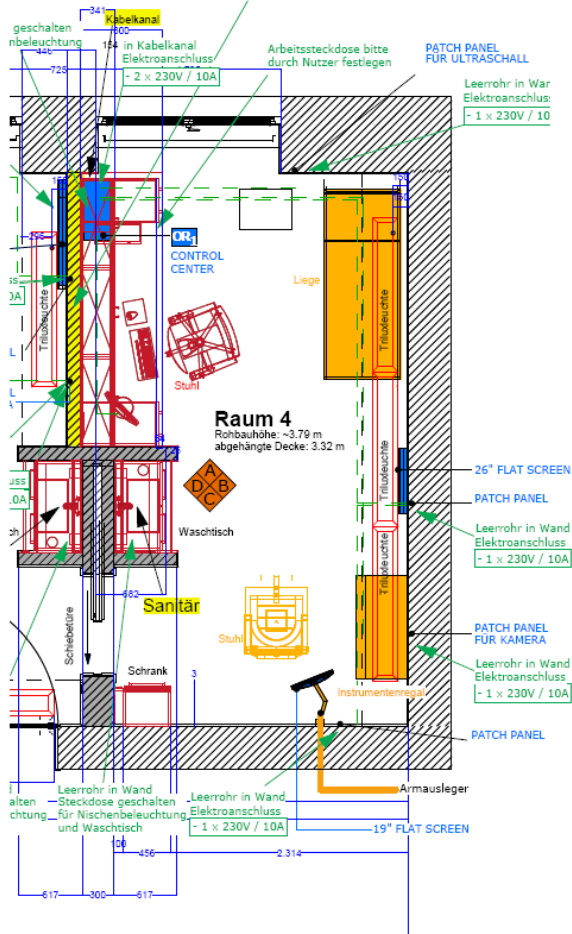
Unterkonstruktion für
Wandbefestigung der Hängeschränke
Material OSB o.ä.



Ausführungspläne

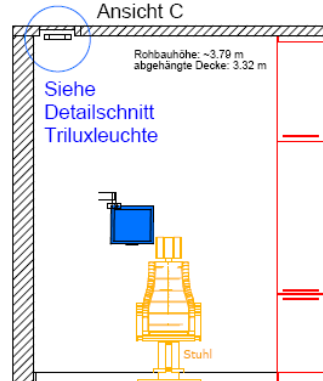
Raum 4 Unterschung

Unterkonstruktion für
Wandbefestigung der Hängeschränke
Material OSB o.ä.

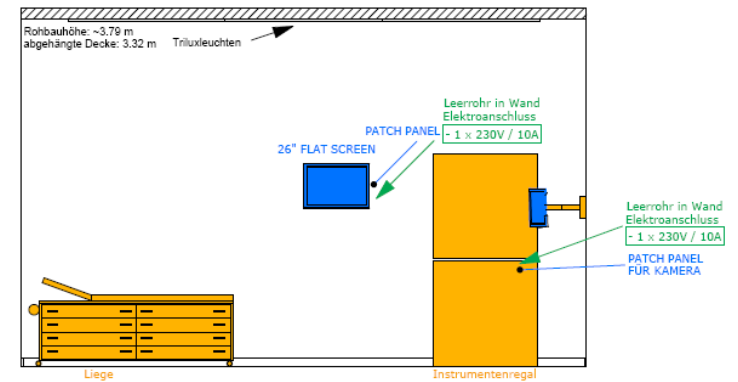


Raum 4
Grundriss

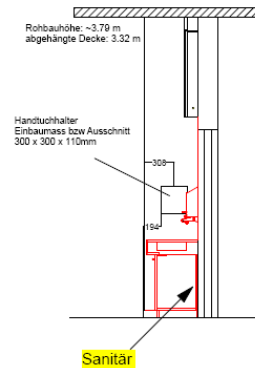
Raum 4
Ansicht C



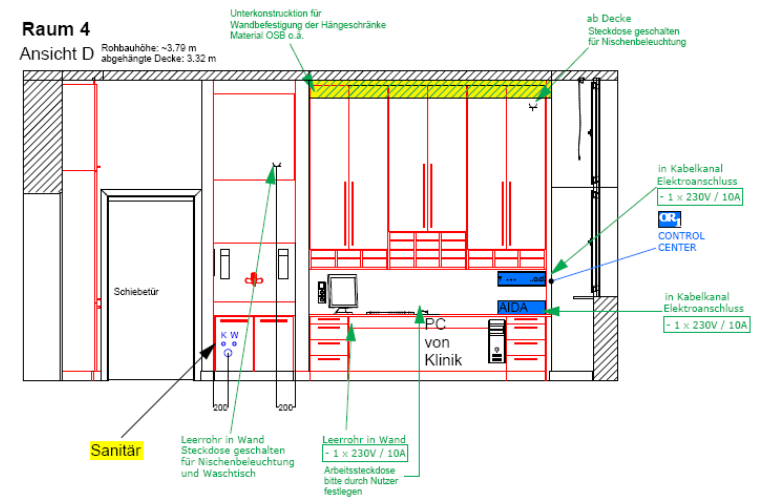
Raum 4
Ansicht B



Raum 4
Schnitt Waschtisch



Raum 4
Ansicht D





Baufortschritt 26.06.2009

Fertigstellung Möblierung/Ausstattung









Eingang HNO-Abteilung



**Raum 4: Untersuchungsplatz
Möbiliar Eschbach/ Geräte Karl Storz**



Raum 3: Installierte Technik



**Raum 4: Untersuchungsplatz
Möbiliar Eschbach/ Geräte Karl Storz**

Raum 4: Untersuchungsplatz
Mobiliar Eschbach/ Geräte Karl Storz





Storz-Geräte in Eschbach-Schrank



Halterungen für Karl Storz Geräte von Eschbach

