

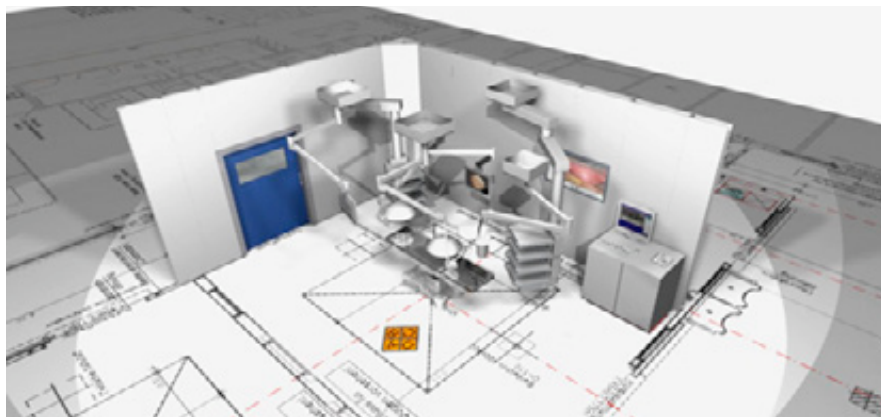
‘WE MAKE YOUR WORK EASIER‘



WIR WISSEN WIE...
...SOLUTION PROVIDER

MED PLAN
ENGINEERING AG

KLARE KERNKOMPETENZEN CLEAR CORE COMPETENCIES



MedPlan Engineering bietet seinen Kunden hochstehende Leistungen in drei klar umrissenen Kernbereichen. Erstens realisiert MedPlan Engineering Standardlösungen für Operationssäle basierend auf dem OR1-Konzept.

Zweitens ist MedPlan Engineering AG ein kompetenter Partner für ganzheitliche, integrierte Operationssaal-Konzepte, die den hohen Ansprüchen der heutigen Zeit gerecht werden – von der Optimierung des Operationsablaufs über die technische Vernetzung im Operationssaal bis hin zu ergonomischen Arbeitsplätzen.

Die Lösungen des Schaffhauser Unternehmens sind dabei präzise auf die individuellen Erfordernisse des jeweiligen Krankenhauses ausgerichtet. Zudem sind die Lösungen immer modular aufgebaut, um die Möglichkeiten einer flexiblen Systemerweiterung zu wahren. Der dritte Kompetenzbereich der MedPlan Engineering beinhaltet Workflow-Konzepte: Spezialisten analysieren den Workflow, erarbeiten kundengerechte Empfehlungen und ermöglichen so eine Verbesserung der Effizienz.

MedPlan Engineering offers its customers high-quality services in three clearly defined core areas. First, MedPlan Engineering implements standard solutions for operating rooms based on the OR1™ concept.

Second, MedPlan Engineering is an expert partner for comprehensive, integrated operating room concepts that meet today's high demands – from optimizing surgical procedures and technical networking in the operating room to ensuring ergonomic work sites.

The solutions provided by the Schaffhausen based company are precisely tailored to the needs of each individual hospital. In addition, the solutions are always modular in design to maintain flexibility in terms of system expansion. The third MedPlan Engineering competence area involves workflow concepts: Specialists analyse workflow, prepare customer-oriented recommendations and thus facilitate improvements in efficiency.



PLANUNG UND AUSFÜHRUNG NACH MASS **CUSTOMISED PLANNING AND CONSTRUCTION**

MedPlan Engineering AG bietet Ihnen modulare Dienstleistungspakete für verschiedene Bereiche als Generalunternehmer, Totalunternehmer oder Generalplaner sowie für Turnkey-Projekte.

Mit MedPlan als Dienstleistungsplattform werden unterschiedliche Projekte des weltweiten Gesundheitswesens abgewickelt.

MedPlan Engineering AG offers modular services packages for numerous business areas in the role of general or total contractor, general planner or even as turnkey provider.

With the MedPlan service platform a wide variety of international health care projects can be realised.

- Operationssaal
- OP-Abteilung
- Lichtkonzepte
- Türen / Wände
- Einleitung
- OP-Leitstelle

- Patientenzimmer
- Stationszimmer
- Patientenbad
- Materialkonzept
- Hygiene

- Operating rooms
- Operating departments
- Light concepts
- Door and wall systems
- Induction rooms
- OR Management

- Patient rooms
- Nurse station
- Patient bath rooms
- Material concepts
- Hygiene



MEDSPACE MODUL 1

BERATUNG

Analyse bestehender Betriebsabläufe

Entwicklung von prozessualen und architektonischen Optimierungsmöglichkeiten.

CONSULTING

Analysis of current operating procedures

Development of process and architecture related improvement possibilities.



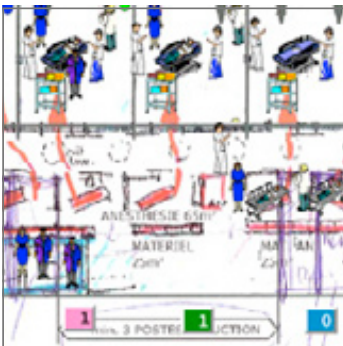
MEDSPACE MODUL 2

ARBEITSFLUSS

Arbeitsabläufe, Materialflüsse und Personenflüsse in verschiedenen Varianten aufskizzieren um den optimalen Fluss zu finden.

WORKFLOW

Drawing of workflows, material and personnel flows in different versions in order to develop the ideal workflow concept.



MEDSPACE MODUL 3

ANALYSE MIT MEDSIMULATION®

Mit unserer MedSimulation-Software können wir mittels Kennzahlen und entworfenen Workflows die zu erwartende Betriebsabläufe darstellen und allfällige Engpässe frühzeitig erkennen.

ANALYSIS WITH MEDSIMULATION®

MedSimulation allows combining reference figures (hospital specific or general) with developed process flows and layouts to visualise future operational procedures in order to analyze and identify possible bottlenecks.

MedSimulation is our own developed software system.



MEDSPACE MODUL 4

KONZEPT

Anhand der Resultate aus der MedSimulation® und/oder den Anforderungen der Bauherrschaft erstellen wir ein Skizzenkonzept (Wenn gewünscht mit mehreren Varianten) zusammen mit Elementen aus 3D-Visualisierung.

CONCEPT

Development of first 3D concepts drawings based on results of MedSimulation to ensure commonly shared understanding.



MEDSPACE MODUL 5

VISUALISIERUNG

Zur Sicherstellung, dass alle am Projekt Beteiligten vom selben sprechen, nutzen wir die 3D-Visualisierungs-Technologie, um die geplanten Räume in Bildern und Kurzfilmen zu zeigen.

VISUALISATION

To further generate common understanding among parties involved in the project:

- 3D visualisation
- 3D movies



MEDSPACE MODUL 6

AUSFÜHRUNGS- UND KOORDINATIONS-PLANUNG

Planung und Koordination zusammen mit Fachspezialisten um Termine, Kosten und die gewünschte Qualität zu erreichen.

EXECUTION AND COORDINATING PLANNING

Planning and coordination of the planning phase, scheduling, cost and quality assurance together with specialised planners.



MEDSPACE MODUL 7

PRODUKT-ENTWICKLUNG

Wir entwickeln für Sie Spezialanfertigungen welche nach Ihren Bedürfnissen produziert werden.

PRODUCT-DEVELOPMENT

Development of project specific, customised products (e.g. furniture systems).



MEDSPACE MODUL 8

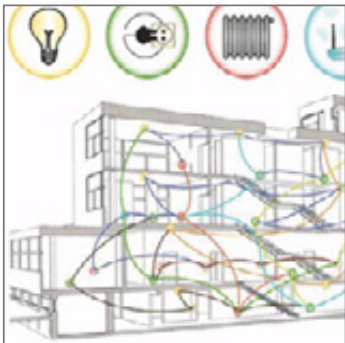
AUSFÜHRUNG

MedPlan Engineering kann die Ausführung als Generalunternehmerin, Totalunternehmerin oder Generalplanerin, sowie als Verantwortliche für Turnkey-Projekte übernehmen.

EXECUTION

MedPlan Engineering offers to become responsible for the realisation as:

- General contractor
- Total contractor
- General planner
- Turnkey provider



MEDSPACE MODUL 9

SERVICE

MedPlan kümmert sich auch nach der Ausführung um Ihre Anliegen und erstellt Ihnen ein Servicepaket oder Facility-Management-Programm zusammen.

FACILITY MANAGEMENT

MedPlan takes care of customers' needs after realisation of a certain project by developing service and facility management programs.



MEDSPACE MODUL 10

MODULARE EINHEITEN

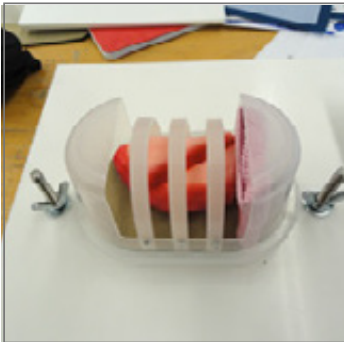
Wir entwickeln modulare Möbelsysteme, welche Sie Ihren Bedürfnissen entsprechend aus dem Portfolio von MedPlan erwerben können.

(Detaillierte Infos finden Sie in dieser Broschüre)

MODULAR FURNITURE ELEMENTS

Within the MedPlan portfolio, we develop customised modular furniture elements.

(detailed information will be provided in this brochure)



MEDSPACE MODUL 11

MODELLBAU

MedPlan baut Modelle für Ihre Trainingseinheiten ganz nach Ihren Wünschen.

MODEL BUILDING

MedPlan builds customised models for medical training units.



MEDSPACE MODUL 12

ENTWICKLUNG / PLANUNG BEHANDLUNGSPFAD

IT basierte Systeme begleiten den gesamten Patienten-Prozess

DEVELOPMENT / PLANNING TREATMENT PROCESS

IT based systems accompany the entire patient process

REFERENZEN REFERENCES



Nachstehend einige Beispiele von Projekten, welche durch MedPlan Engineering AG als Totalunternehmerin geplant und ausgeführt wurden oder noch in Ausführung sind:

Some examples of projects MedPlan Engineering planned and realised as total contractor, some of them still in execution:

- | | | | |
|----------------------|---------------------|-------------------------|--|
| - OP-Abteilungen | - Geburtenabteilung | - Operating departments | - Maternity departments/
Delivery rooms |
| - OP-Säle | - Sterilkorridor | - Operating rooms | - Sterile corridor |
| - OP-Nebenzimmer | - Sterilisation | - OR adjoining rooms | - Sterilisation |
| - Aufwachräume | - Personalräume | - Recovery rooms | - Staff rooms |
| - Untersuchungsräume | - Behandlungsräume | - Examination rooms | - Treatment rooms |
| - Patientenzimmer | - usw. | - Patient rooms | - etc. |



**NEUBAU OP-ABTEILUNG HNO
IRDC / ACQUA CLINIC
LEIPZIG, DEUTSCHLAND**

**NEW CONSTRUCTION OF OPERATION DEPARTMENT ENT
IRDC / ACQUA CLINIC
LEIPZIG, GERMANY**

2013

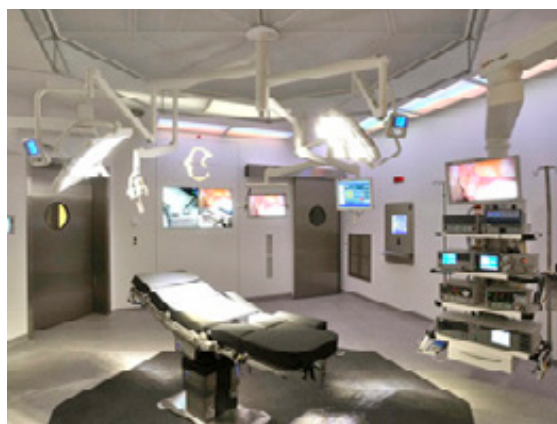




**INNENAUSBAU OP-ABTEILUNG
CLINIQUE LA COLLINE, GENF / SCHWEIZ**

**INTERNAL FINISHING OF OPERATION DEPARTMENT
CLINIQUE LA COLLINE, GENEVA / SWITZERLAND**

2008 / 2009

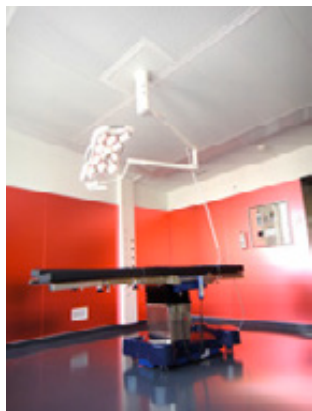
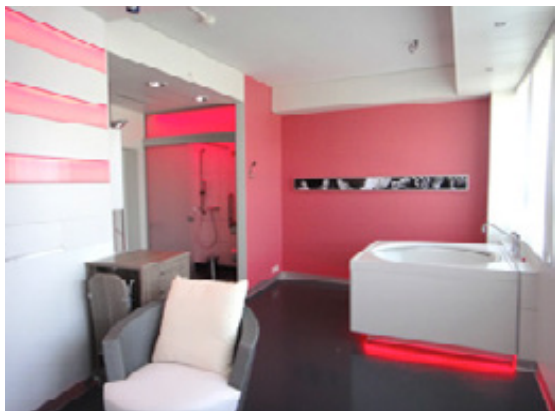
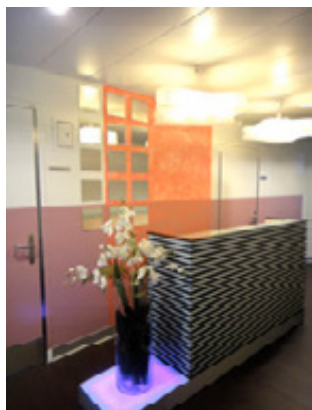




**GESAMTSANIERUNG GEBURTENABTEILUNG
SPITÄLER SCHAFFHAUSEN / SCHWEIZ**

**OVERALL RECONSTRUCTION MATERNITY UNIT
SPITÄLER SCHAFFHAUSEN / SWITZERLAND**

2009 / 2010





**GESAMTSANIERUNG OP-ABTEILUNG
SPITÄLER SCHAFFHAUSEN / SCHWEIZ**

**RECONSTRUCTION OPERATION DEPARTMENT
SPITÄLER SCHAFFHAUSEN / SWITZERLAND**

2008 / 2009





**SANIERUNG OP-ABTEILUNG 2. ETAPPE
SPITÄLER SCHAFFHAUSEN / SCHWEIZ**

**RECONSTRUCTION OPERATION DEPARTMENT 2ND STAGE
SPITÄLER SCHAFFHAUSEN / SWITZERLAND**

2013

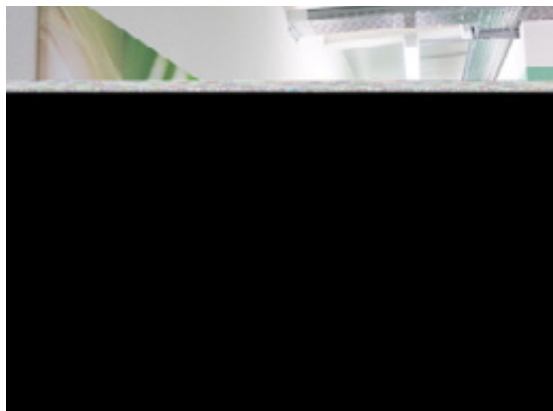




**NEUBAU PROVISORIUM RETTUNGSDIENST
SPITÄLER SCHAFFHAUSEN / SCHWEIZ**

**NEW CONSTRUCTION RESCUE SERVICE
SPITÄLER SCHAFFHAUSEN / SWITZERLAND**

2012

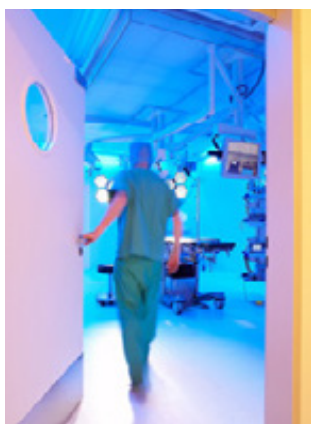




**INNENAUSBAU OP-ABTEILUNG
GRÖNEMEYER INSTITUT FÜR MIKROTHERAPIE
BOCHUM / DEUTSCHLAND**

**INTERNAL FINISHING OF OPERATION DEPARTMENT
GRÖNEMEYER INSTITUTE FOR MICRO-THERAPY BOCHUM / GERMANY**

2006 / 2007





**INNENAUSBAU OP-ABTEILUNG
ORTHOPÄDISCHE KLINIK
MARKGRÖNINGEN / DEUTSCHLAND**

**INTERNAL FINISHING OF OPERATION DEPARTMENT
ORTHOPEDIC HOSPITAL
MARKGRÖNINGEN / GERMANY**

2007





**INNENAUSBAU OP-ABTEILUNG
CENTRO ONCOLOGICO FIORENTINO
VILLA RAGONIERI, FLORENZ / ITALIEN**

**INTERNAL FINISHING OF OPERATION DEPARTMENT
CENTRO ONCOLOGICO FIORENTINO
VILLA RAGONIERI, FLORENCE / ITALY**

2009 / 2010

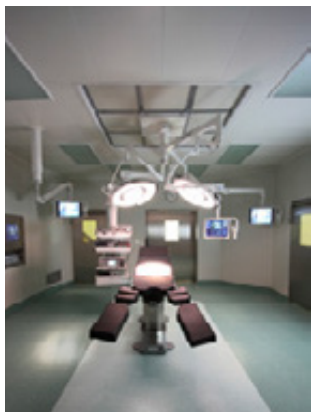




**UMBAU OP-ABTEILUNG
MENA GENERAL HOSPITAL
MAKKAH / SAUDI ARABIEN**

**RECONSTRUCTION OPERATION DEPARTMENT
MENA GENERAL HOSPITAL
MAKKAH / SAUDI ARABIA**

2009 / 2010





**EINBAU ENDOSKOPIEABTEILUNG HNO
UNIVERSITÄTSKLINIKUM
ERLANGEN / DEUTSCHLAND**

**INSTALLATION ENDOSCOPY UNIT ENT
UNIVERSITY HOSPITAL ERLANGEN / GERMANY**

2009





**INNENAUSBAU OP-RAUM
PEOPLE'S HOSPITAL, SHENZHEN / CHINA**

**INTERIOR CONSTRUCTION OPERATING ROOM
PEOPLE'S HOSPITAL, SHENZHEN / CHINA**

2005 / 2006





**UMBAU UND ERWEITERUNG OP-ABTEILUNG
SPITAL STS AG, THUN / SCHWEIZ**

**RECONSTRUCTION AND ENLARGEMENT OF
OPERATION DEPARTMENT
HOSPITAL STS AG, THUN / SWITZERLAND**

2010 / 2011



© SHS ARCHITEKTEN

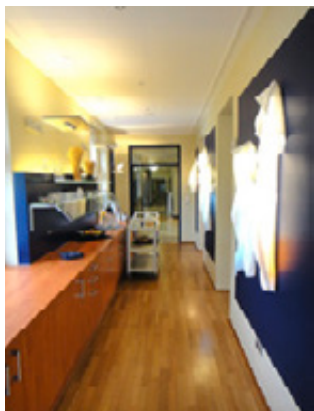




**UMBAU UND REORGANISATION BETTENSTATION
EVANGELISCHES KRANKENHAUS HUBERTUS
BERLIN / DEUTSCHLAND**

**RECONSTRUCTION OF PATIENT ROOMS
PROTESTANT HOSPITAL HUBERTUS
BERLIN / GERMANY**

2010 / 2011

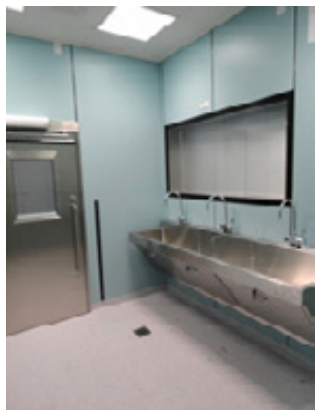




**SANIERUNG OP-ABTEILUNG
HMC CARDIOLOGY TOWER, DOHA / KATAR**

**RECONSTRUCTION OF DEPARTMENT
HMC CARDIOLOGY TOWER, DOHA / QATAR**

2010 / 2011





**NEUBAU KARL STORZ / MEDPLAN SHOWROOM
MOSKAU / RUSSLAND**

**NEW CONSTRUCTION KARL STORZ / MEDPLAN SHOWROOM
MOSCOW / RUSSIA**

2010 / 2011



STORZ
KARL STORZ ENDOSKOPE





**UMBAU OP-ABTEILUNG /
AUSBAU ENDOSKOPIE MIT TAGESKLINIK
CLINIQUE DE VALÈRE, SION / SCHWEIZ**

**RECONSTRUCTION OPERATION DEPARTMENT
CONSTRUCTION ENDOSCOPY UNIT
WITH DAYSURGERY, CLINIQUE DE VALÈRE
SION / SWITZERLAND**

2010 / 2011



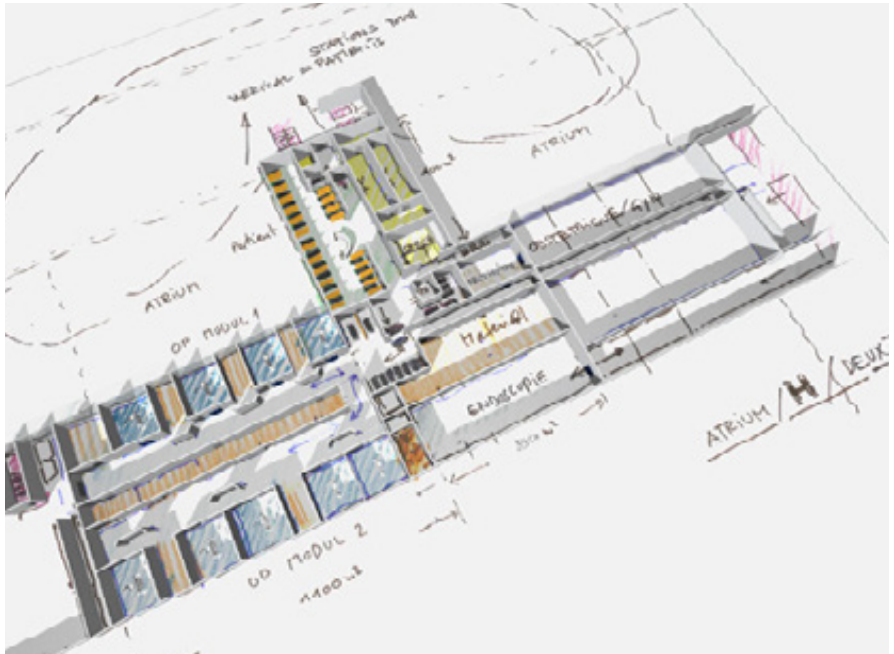


**EINBAU GASTROENTEROLOGIE-ZENTRUM
SPITAL TIEFENAU, SPITALNETZ BERN / SCHWEIZ**

**INTEGRATION GASTROENTEROLOGY-CENTER
HOSPITAL TIEFENAU, BERN / SWITZERLAND**

2009

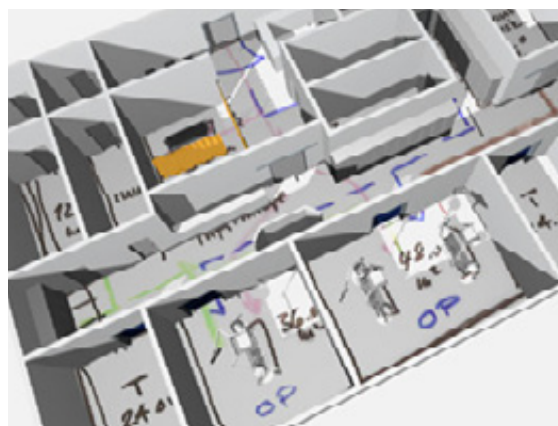
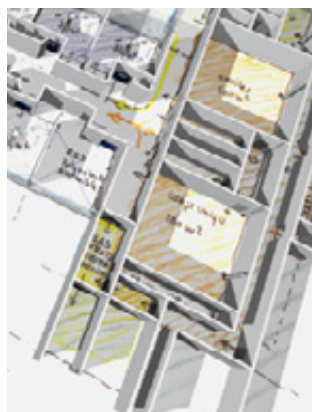
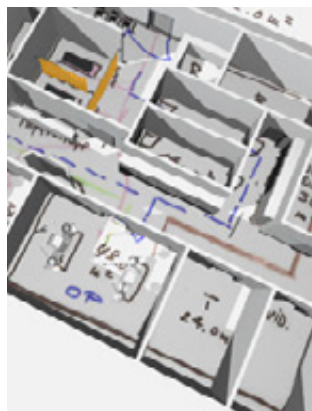
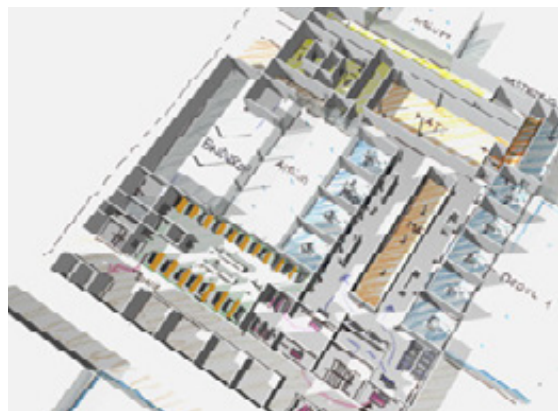


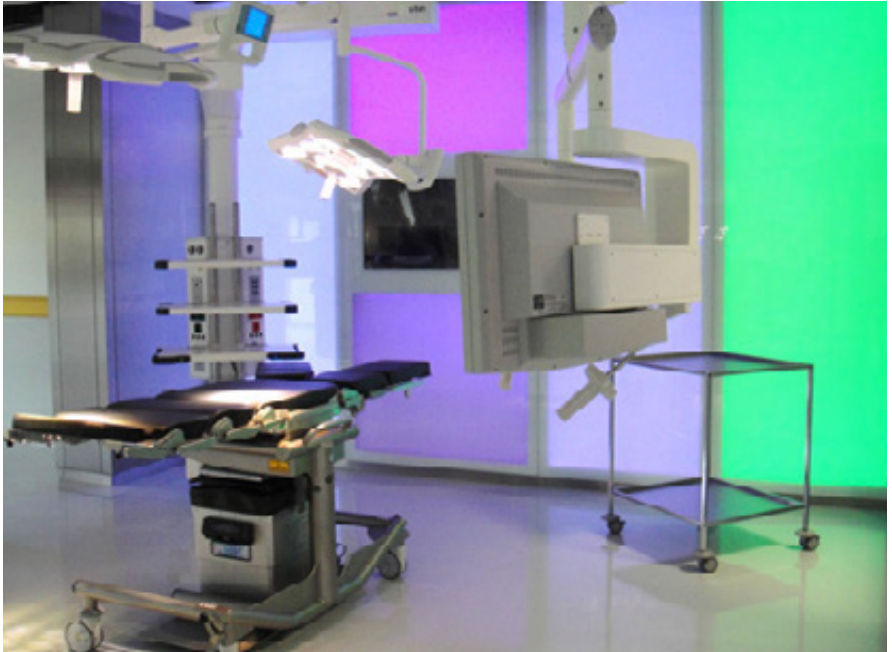


**CENTRE HOSPITALIER NORD DEUX-SÈVRES
PARTHENAY CÉDEX / FRANKREICH**

**HOSPITAL CENTER NORD DEUX-SÈVRES
PARTHENAY CÉDEX / FRANCE**

KONZEPTPLANUNG / CONCEPT DEVELOPMENT

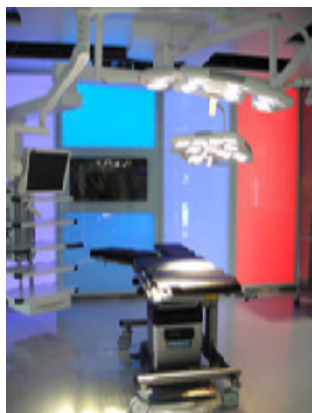




**KONZEPT-KLINIK IM BESUCHERZENTRUM
KARL STORZ, TUTTLINGEN / DEUTSCHLAND**

**CONCEPT-CLINIC AT THE VISITOR CENTER
KARL STORZ, TUTTLINGEN / GERMANY**

2010

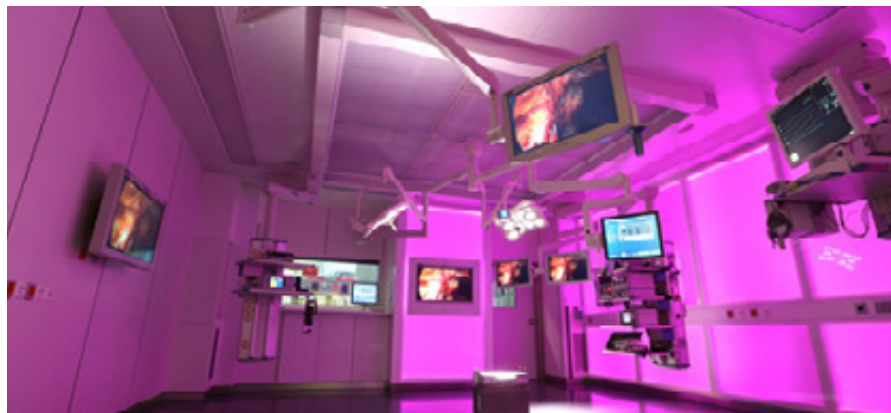




**KLINIK HIRSLANDEN
ZÜRICH / SCHWEIZ**

**HIRSLANDEN HOSPITAL
ZURICH / SWITZERLAND**

2013





**CLINIQUE DES GRANGETTES
GENF / SCHWEIZ**

**CLINIQUE DES GRANGETTES
GENEVA / SWITZERLAND**

2012





**HOPITAL OPHTALMIQUE JULES-GONIN
LAUSANNE / SCHWEIZ
HOSPITAL OPHTALMIC JULES-GONIN
LAUSANNE / SWITZERLAND**

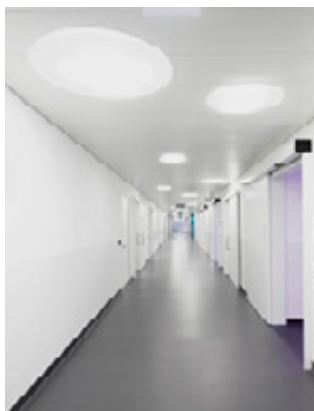
2012





**RETTUNGSDIENST SPITAL THUN
THUN / SCHWEIZ
EMERGENCY UNIT HOSPITAL THUN
THUN / SWITZERLAND**

2012





**REHABILITATIONSZENTRUM LEUKERBAD
UMBAU BETTENSTATION ZU HOTELZONE
LEUKERBAD / SCHWEIZ**

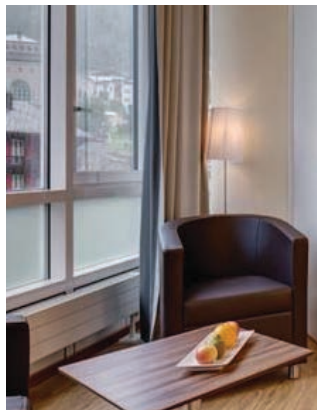
**REHABILITATION HOSPITAL LEUKERBAD
RECONSTRUCTION WARD TO HOTEL ZONE
LEUKERBAD / SWITZERLAND**

2012

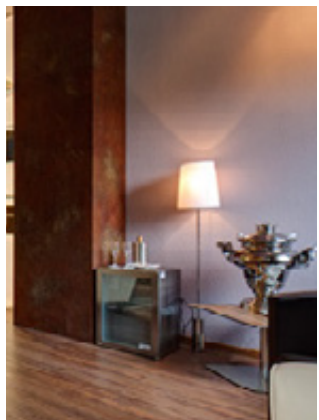
WELLNESS



ZIMMER



LOUNGE





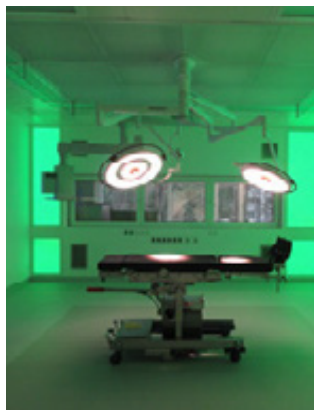
**EVANGELISCHES KRANKENHAUS HUBERTUS OP 3
BERLIN / DEUTSCHLAND**

**EVANGELIC HOSPITAL HUBERTUS OR 3
BERLIN / GERMANY**

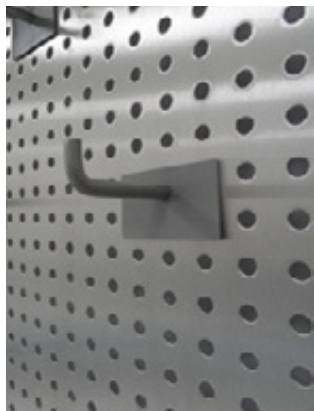
2014



LAGERZONE VORBEREITEN



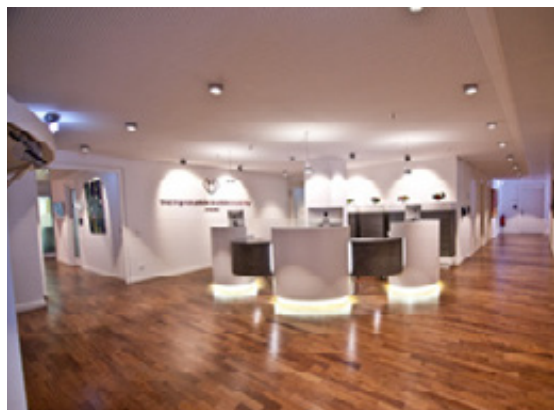
STERILGUTLAGER





HORMONZENTRUM MÜNCHEN
MÜNCHEN / DEUTSCHLAND
FERTILITY CENTER MUNICH
MUNICH / GERMANY

2012



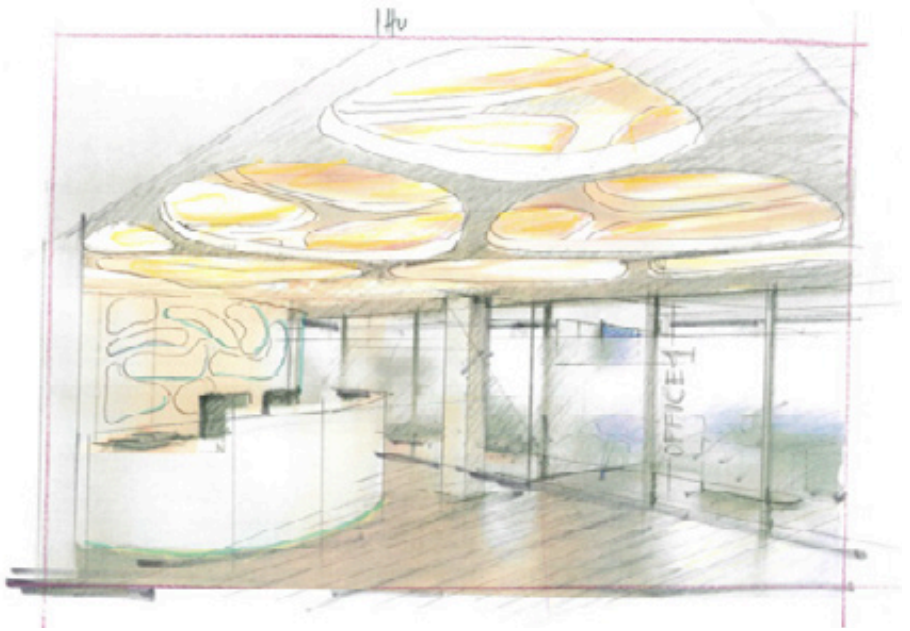


**ÄRZTEHAUS TUTTLINGEN, GASTRO-ZENTRUM
TUTTLINGEN / DEUTSCHLAND**

**GASTRO CENTER
TUTTLINGEN / GERMANY**

2012





**IHU STRASBOURG
STRASBOURG / FRANKREICH**

**IHU STRASBOURG
STRASBOURG / FRANCE**

2012 - 2016





**HOSPITAL HAMAR
HAMAR / NORWEGEN**

**HOSPITAL HAMAR
HAMAR / NORWAY**

2012





**ST. OLAVS HOSPITAL UNIVERSITY
TRONDHEIM / NORWEGEN**

**ST. OLAVS HOSPITAL UNIVERSITY
TRONDHEIM / NORWAY**

2013





**AZIENDA OSPEDALIERA UNIVERSITY FEDERICO II
NEAPEL / ITALIEN**

**AZIENDA OSPEDALIERA UNIVERSITY FEDERICO II
NAPLES / ITALY**

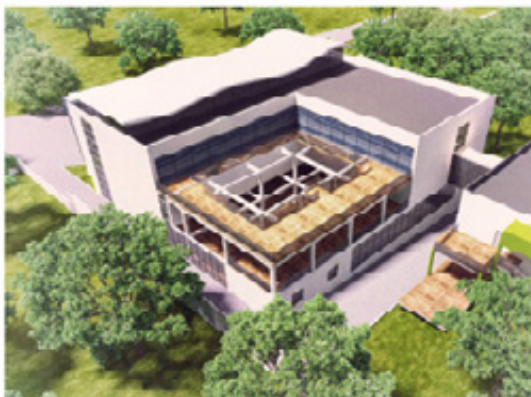
2010

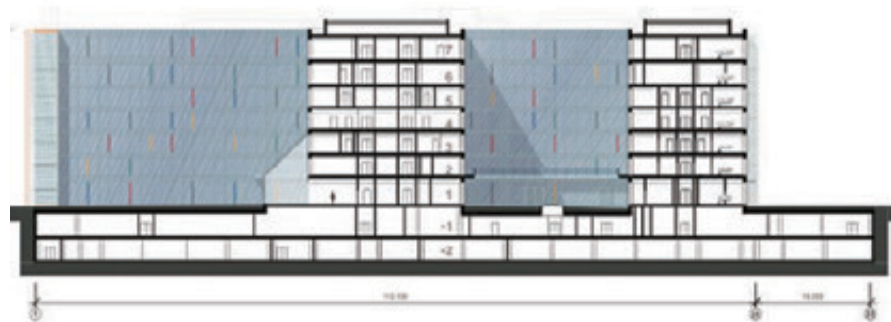
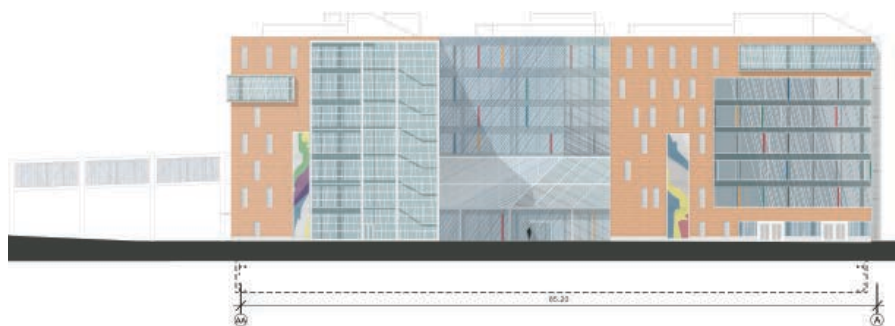
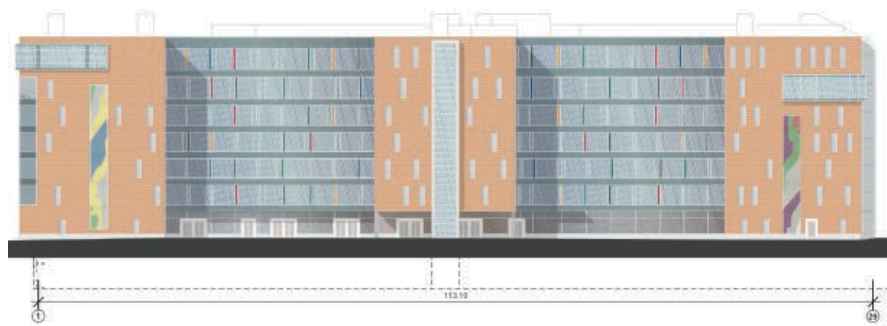




**PRIVATKLINIK ALMATY
ALMATY / KASACHSTAN
PRIVAT CLINIC ALMATY
ALMATY / KAZAKHSTAN**

2014 - 2016







**VISHNEVSKI INSTITUT
MOSKAU / RUSSLAND**

**VISHNEVSKI INSTITUT
MOSCOW / RUSSIA**

2014

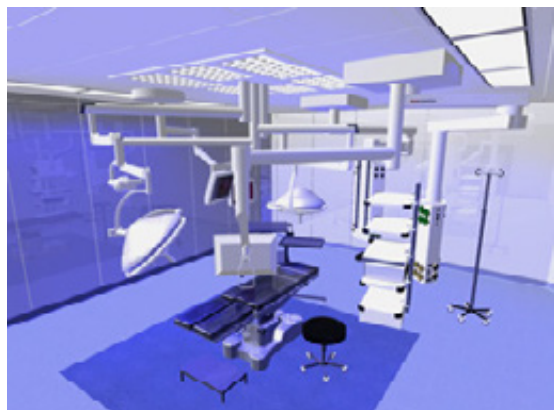




**ASSIR CENTRAL HOSPITAL
KONZEPTPLANUNGEN
ABHA / SAUDI ARABIEN**

**ASSIR CENTRAL HOSPITAL
CONCEPTPLANING
ABHA / SAUDI ARABIA**

2013





**IBN AL HAITHAM HOSPITAL
AMMAN / JORDANIEN**

**IBN AL HAITHAM HOSPITAL
AMMAN / JORDAN**





**AFRICAN ONCOLOGY CENTER
BENGASI/ LIBYEN**

**AFRICAN ONCOLOGY CENTER
BENGHAZI/ LIBYA**

2009





**REPUBLICAN HOSPITAL
NAZRAN / RUSSLAND**

**REPUBLICAN HOSPITAL
NAZRAN / RUSSIA**

2014



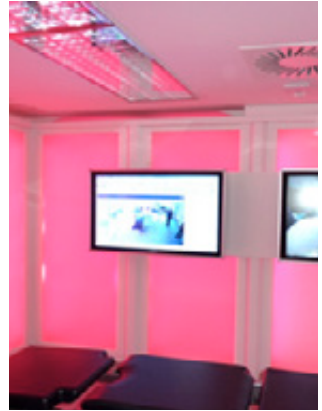


NEUENTWICKLUNG 'SPU'
CHIRURGISCHE PLANUNGSEINHEIT UND BRIEFING-RAUM
ICCAS UNIVERSITÄT LEIPZIG / DEUTSCHLAND

NEW CONSTRUCTION 'SPU'
SURGICAL PLANNING UNIT (SPU) AND BRIEFING-ROOM
ICCAS UNIVERSITY LEIPZIG / GERMANY

2010

(**ICCAS** = **I**NNOVATION **C**ENTER **C**OMPUTER **A**SSISTED **S**URGERY)



PHASE 1: EINARBEITUNG
TRAINING



PHASE 2: DIAGNOSE
DIAGNOSIS



PHASE 3: THERAPIE
THERAPY



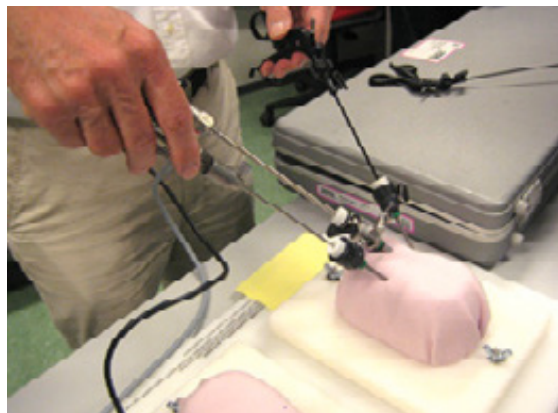
PHASE 4: ENTSCHEIDUNG
DECISION



**TRAININGSMODELLE
FÜR KINDERCHIRURGIE (ENDOSKOPIE)**

**TRAINING MODEL
FOR PEDIATRIC SURGERY (ENDOSCOPY)**

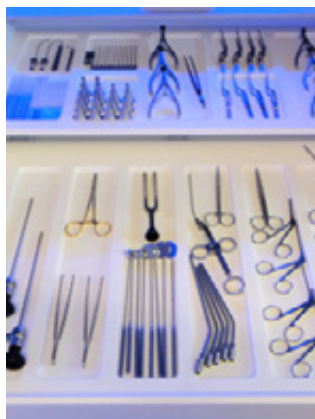
2009 / 2010





MODULARE UNTERSUCHUNGSEINHEIT
MODULAR EXAMINATION UNIT

2010



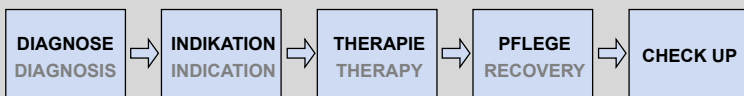
BEHANDLUNGSPFAD ALS PLANUNGSBASIS

TREATMENT PROCESS AS MAIN PLANNING CRITERIA



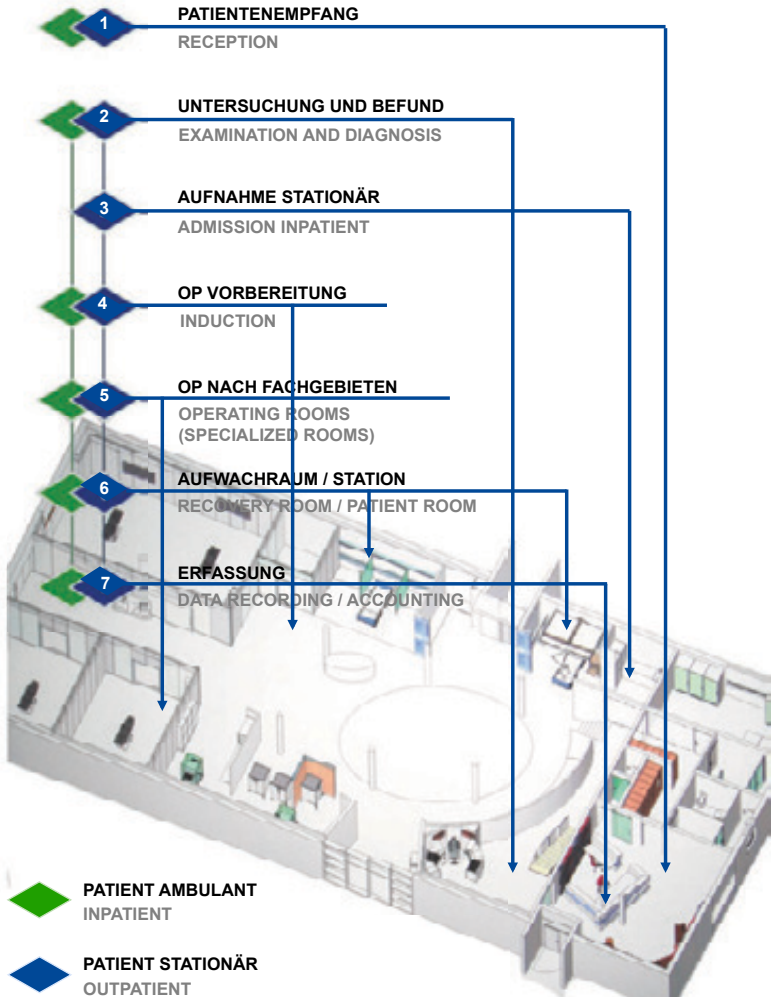
**IT BASIERTE SYSTEME BEGLEITEN DEN
GESAMTEN PATIENTENPROZESS**

IT BASED SYSTEMS ACCOMPANY
THE ENTIRE PATIENT PROCESS



PATIENTEN-BEHANDLUNGS-PROZESS

PATIENT TREATMENT PROCESS



OP-VORBEREITUNG

Unterstützungssysteme für die Vorbereitung der Operation

- Anästhesie
- Instrumentenmanagement
- Ressourcenmanagement

OR-PREPARATION

Support systems for OR preparation

- Anesthesia
- Instrument management
- Resources management



OPERATION

KARL STORZ hat für jedes Fachgebiet die integrierten OP-Funktionen entwickelt. Zusammen mit dem jeweiligen Instrumentarium der Endoskopie werden Patienten sicher behandelt.

SURGERY

KARL STORZ developed integrated OR solutions for all medical disciplines.

Complemented with the respective instruments and endoscopes patients will be treated.



AUFWACHRAUM

Datenaufzeichnung / Monitoring und Überwachung der Patienten

RGB-Beleuchtung und spezielles Akustikprogramm für die Aufwachphase des Patienten.

RECOVERY ROOM

Data recording and monitoring of patients.

RGB lighting and special sound systems to support the recovery phase of patients.



DOKUMENTATION

Während dem Aufwachen des Patienten dokumentieren die Ärzte den erfolgten Eingriff über die verschiedenen von KARL STORZ entwickelten Dokumentationsstools.

DOCUMENTATION

With the help of specific software solutions of KARL STORZ, surgeons document concluded surgical procedures during the recovery phase of the patient



STERILISATION INSTRUMENTE

Nach der Operation ist für das Instrument vor der Operation.

Dank der speziellen Software für das Instrumenten-Management sind die wichtigen Operations-Hilfsmittel unter Kontrolle im Aufbereitungs- und Sterilisationsablauf.

INSTRUMENT STERILISATION

For the instrument, before surgery is after surgery.
With the help of specialised instrument management software, instruments can be controlled and located during the entire preparation and sterilisation process.



ENTLASSUNG PATIENT

Nach dem Ablauf der vereinbarten Verweildauer verlässt der Patient die Klinik.

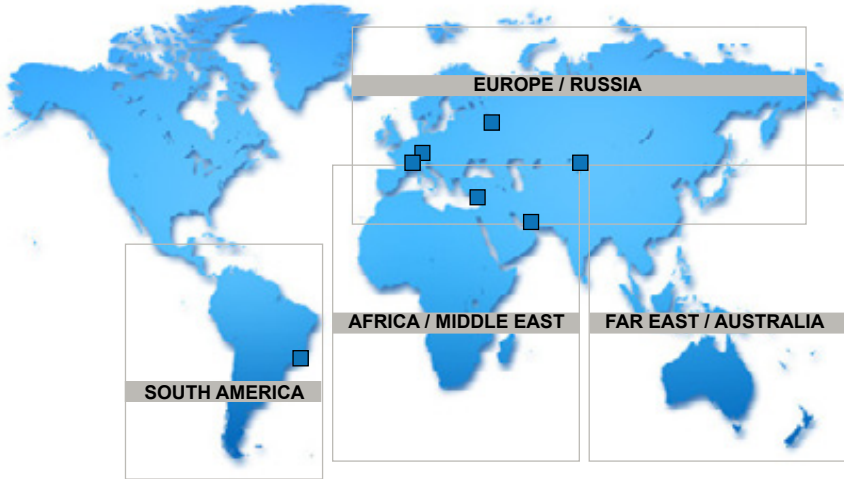
Dank der Prozess-Steuerung der Gesamtorganisation kann die Klinik die Abrechnung einleiten, die Dokumentation verteilen und die Behandlungsakten archivieren.

PATIENT DISCHARGE

After a predefined duration and after completion of treatment, patients leave the hospital.

Due to the overall process management along the entire organisation, the hospital can immediately start its accounting procedure, pass on treatment documentations and even initiate the archiving procedure of certain treatment information.





HEADQUARTER

SWITZERLAND

MedPlan Engineering AG
Grubenstrasse 1
8200 Schaffhausen - Switzerland
Tel: +41 52 644 88 88
Fax: +41 52 644 88 00
Info@medplan.ch
www.medplan.ch

GERMANY

MedPlan Engineering GmbH
Unter Buchsteig 8
78523 Tuttlingen - Germany
Tel: +49 7462 923 90 900
Fax: +49 7462 923 90 909
www.med-space.de

RUSSIA & CIS

MedPlan Engineering
Derbenyevskaya nab. 7, building 4
115114 Moscow - Russia

EAST MEDITERRANEAN & GULF

MedPlan Engineering
Karl Storz – Endoskope
East Mediterranean & Gulf
Block M, 3rd Floor
Beirut Souks, Weygand St
P.O. Box 13-5794 Chouran
2012 3301 Beirut / Lebanon

NEAR EAST

MedPlan Engineering
Karl Storz Endoskope – East
Mediterranean & Gulf
Building 25 (Al-Hayyan) – Units 205 – 206
Dubai Health Care City
P.O. Box : 118069
Dubai – UAE

SOUTH AMERICA

MedPlan Engineering
Karl Storz Office
Rua Joaquim Floriano
413-20^o floor, Itaim Bibi
Sao Paulo, Brazil

KOMPETENZEN:

COMPETENCIES:

ANALYSE

ANALYSIS

PLANUNG

PLANNING

ROHBAU

STRUCTURAL WORK

AUSBAU

FINISHINGS

INSTALLATON

INSTALLATION

INSTRUKTION

INSTRUCTION

SERVICE

SERVICE